



Foto: [TIMO Haus](#)

Hausbeschreibung: Haus DV-071

92,5 m²
Grundfläche

14,01 × 6,60 m
Außenmaße

ab 71,94 m²
Wohnfläche

2-3
Schlafzimmer

3
Grundrisse

Technikfertig ab **223.300 €**

Schlüsselfertig ab **261.800 €**

Unverbindliche Preisschätzung · Alle Preise inkl. 19 % MwSt. und Transport deutschlandweit (außer Inseln)



3D-Visualisierung des Innenraums. Möblierung zur Veranschaulichung.

Haus DV-071 bietet ab 71,94 m² Wohnfläche im Effizienzhaus-40-Standard auf einer Ebene — ein Modulhaus aus zwei verbundenen Modulen mit Wohnzimmer und Küche, zwei bis drei Schlafzimmern, Badezimmer, separatem WC und eigenem Technikraum mit zentraler Lüftungsanlage, technikfertig ab 223.300 € inkl. MwSt. oder schlüsselfertig ab 261.800 € inkl. MwSt. Die Aufteilung auf 14,01 × 6,60 m passt für Paare und kleine Haushalte, die ein bauantragfähiges Zuhause mit Platz für Schlafräume, Arbeiten und Stauraum suchen. **Der Effizienzhaus-40-Standard öffnet die Tür zur möglichen KfW-Förderung — sprechen Sie uns an.**

Ihr Traumhaus – schnell, planbar und stressfrei

Vergessen Sie lange Bauzeiten, komplizierte Abläufe und unkalkulierbare Kosten. Mit TIMO Haus entsteht Ihr Zuhause effizient, transparent und zuverlässig.

**Sicher geplant. Klare Kostenstruktur.
Keine Überraschungen im Leistungsumfang.**

Ihre Vorteile mit TIMO Haus

Kurze Bauzeit

In der Regel innerhalb von 5 bis 7 Monaten realisiert.

Niedrige Energiekosten

Nach aktuellen Standards im modernen Hausbau geplant und gefertigt.

Klare Kostenstruktur

Was im Hauspreis enthalten ist, steht schwarz auf weiß: vereinfachter GEG-Nachweis, Hausstatik und Transport — keine versteckten Positionen.

Optimale Qualität

Zertifizierte Materialien für Langlebigkeit, Sicherheit und Wertbeständigkeit.

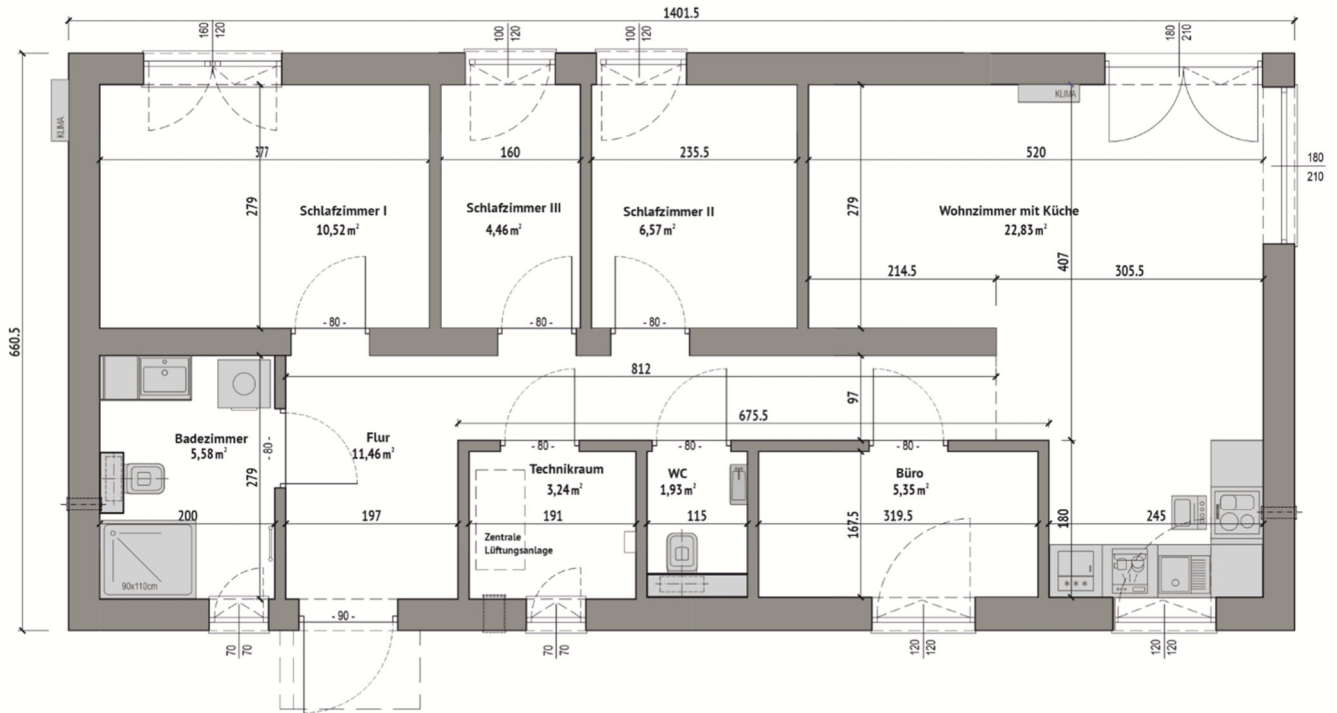
Zwei Varianten – Sie entscheiden

Alle Preise inkl. 19 % MwSt. und Transportkosten deutschlandweit (ausgenommen Inseln)

Technikfertig Sie fertigen nach eigenen Ideen ab 223.300 €	Schlüsselfertig Sie richten selbst ein ab 261.800 €
<ul style="list-style-type: none">• Komplett fertige Haushülle (Fassade, Dacheindeckung, Fenster und Eingangstür)• Innenwände und Decken mit Gipskartonplatten verkleidet, Zementplatten als Bodenaufbau• Winterfeste Dämmung nach GEG für den EH40-Standard• 3-fach-Verglasung,• Raumhöhe von 2,4 m bis 3,18 m• Rohinstallation Elektro und Sanitär• PV-Vorbereitung• Typenstatik + GEG-Nachweis + Transport inkl. <p><i>Komplette Haushülle – gedacht für Fertigstellung nach eigenem Geschmack</i></p>	<p>Zusätzlich enthalten:</p> <ul style="list-style-type: none">• Innentüren,• Vinyl-Bodenbelag• Heizung: zentrale Lüftungsanlage, Luft-Luft-Wärmepumpe, Durchlauferhitzer, Leiterheizkörper im Badezimmer• Gestrichene Innenwände und Decken• Wasserabweisende und wasserfeste Badezimmerwände• Elektro-Endausstattung• Elektrische Rollläden <p><i>Komplett ausgebaut – bereit für individuelle Ausstattung und Möblierung</i></p>

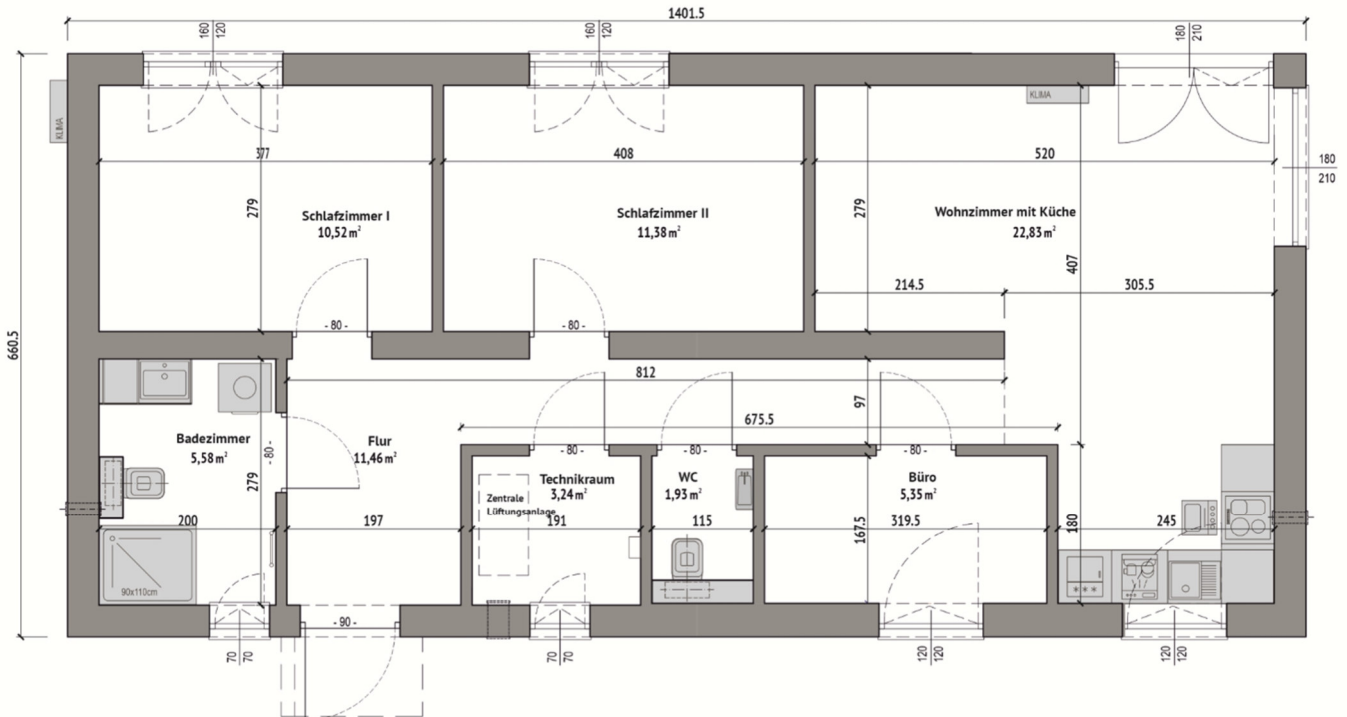
Grundrisse – Übersicht

Grundriss DV-071-A



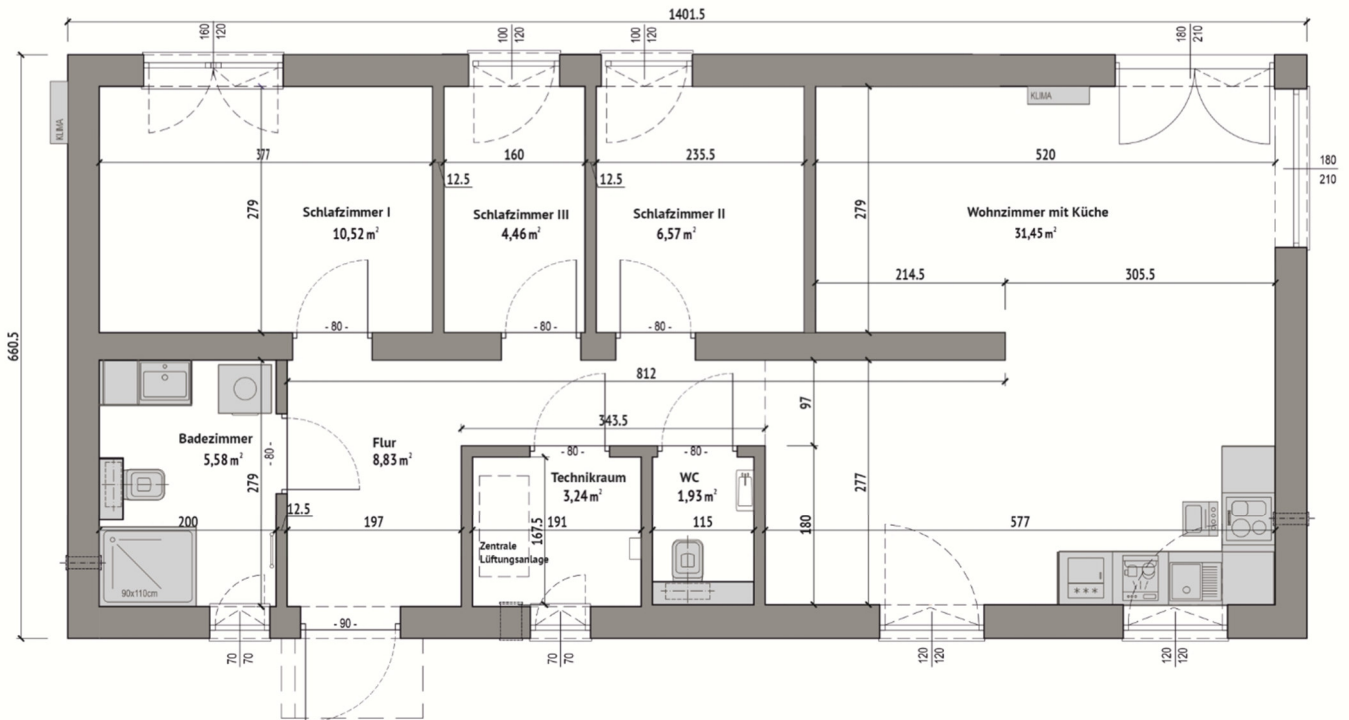
Technische Zeichnung. Möblierung zur Veranschaulichung

Grundriss DV-071-B



Technische Zeichnung. Möblierung zur Veranschaulichung

Grundriss DV-071-C



Technische Zeichnung. Möblierung zur Veranschaulichung



KI-gestützte Visualisierung

Technische Daten – Haus DV-071 EH40 Standard

Stahlkonstruktion · Holzrahmen · Satteldach · Bauantragsfähig · Technikfertig / Schlüsselfertig

Konstruktion & Maße

Konstruktion	Stahl- und Holzkonstruktion
Außenmaße	14,01 m × 6,60 m
Innenraumhöhe	2,4 m bis 3,18 m
Dachtyp	Satteldach 15 Grad Neigung
Ausbaustufen	Technikfertig oder Schlüsselfertig

Dämmung & Energie

Dämmstandard	EH40 Standard
Wandaufbau	Mehrschichtig, hochwärmegeämmt
Fenster	Kunststoff, 3-fach-Verglasung, hochwärmegeämmt
Eingangstür	Gedämmte Stahl-Eingangstür
Bauantragsfähig	Ja – vorbehaltlich B-Plan und örtlicher Vorgaben

Dach & Fassade

Dacheindeckung	Falzblech, PV-Vorbereitung
Fassade	Putzfassade mit Viny Plus kombiniert
Unterbodenschutz	Vollflächige Blechbeschichtung
Rollläden	Elektrisch an allen Fenstern

Raumaufteilung

Schlafzimmer	2-3
Badezimmer	1
Geeignet für	1–4 Personen

Hinweis: Alle Angaben beziehen sich auf die EH40-Ausführung. Für diese Hausgröße ist alternativ eine GEG-Standard-Variante mit reduziertem Dämmpaket erhältlich.

KfW-Förderung: Mit dem Effizienzhaus-40-Standard schaffen wir die bauliche Grundlage für eine mögliche KfW-Förderung — ob Sie diese erhalten, klären Ihr Energieberater und Ihre Bank individuell.

Einblicke – so wohnen Sie



KI-gestützte Visualisierung



KI-gestützte Visualisierung



KI-gestützte Visualisierung



KI-gestützte Visualisierung



KI-gestützte Visualisierung



KI-gestützte Visualisierung



KI-gestützte Visualisierung



KI-gestützte Visualisierung

Hinweise zu Abbildungen

Die gezeigten Visualisierungen basieren auf realen Hausmodellen und werden mit Unterstützung künstlicher Intelligenz erstellt. Das Haus entspricht dem realen Modell — Grundstück, Bepflanzung und Dekoration dienen der Veranschaulichung. Erkennbare Sonderausstattungen sind nicht Teil der Standardausstattung. Verbindliche Angaben zu Lieferumfang und Ausstattung entnehmen Sie der Standard- und Premium-Ausstattungsliste in diesem Datenblatt.

Individuelle Beratung abgestimmt auf Ihre Wünsche und Anforderungen

leitet Sie persönlich und kompetent bei allen Fragen rund um Ihr Projekt. Gerne laden wir Sie auch in unser Musterhaus in Münster ein, um Ihnen Bauweise, Materialien und Ausstattungsoptionen näher vorzustellen.

Beratungstermin vereinbaren | Tel. +49 251 5906 4818