



Foto: [TIMO Haus](#)

## Hausbeschreibung: Haus DV-147

**60,6 m<sup>2</sup>**  
Grundfläche

**9,28 × 6,52 m**  
Außenmaße

**ab 47 m<sup>2</sup>**  
Wohnfläche

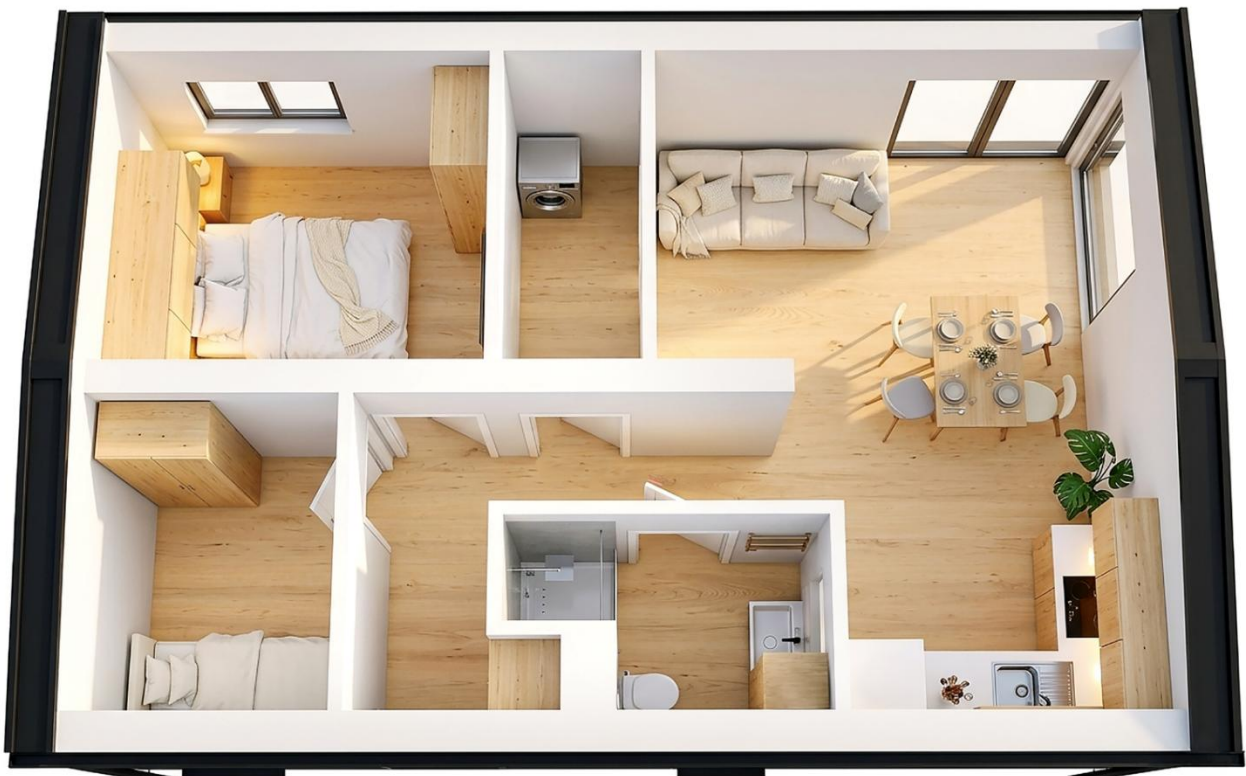
**1-2**  
Schlafzimmer

**3**  
Grundrisse

Technikfertig ab **146.500 €**

Schlüsselfertig ab **173.100 €**

Unverbindliche Preisschätzung · Alle Preise inkl. 19 % MwSt. und Transport deutschlandweit (außer Inseln)



3D-Visualisierung des Innenraums. Möblierung zur Veranschaulichung.

**Haus DV-147 bietet ab 47 m<sup>2</sup> Wohnfläche im GEG Standard auf einer Ebene** — ein Modulhaus aus zwei verbundenen Modulen mit ein bis zwei Schlafzimmern, separatem Badezimmer, Hausanschlussraum und Wohnzimmer mit Küche, technikfertig ab 146.500 € inkl. MwSt. oder schlüsselfertig ab 173.100 € inkl. MwSt. Die altersgerechte Aufteilung auf 9,28 × 6,52 m passt für Paare und kleine Haushalte, die ein kompaktes, bauantragsfähiges Zuhause mit klarer Raumtrennung suchen.

## Ihr Traumhaus – schnell, planbar und stressfrei

Vergessen Sie lange Bauzeiten, komplizierte Abläufe und unkalkulierbare Kosten. Mit TIMO Haus entsteht Ihr Zuhause effizient, transparent und zuverlässig.

**Sicher geplant. Klare Kostenstruktur.  
Keine Überraschungen im Leistungsumfang.**

### Ihre Vorteile mit TIMO Haus

#### Kurze Bauzeit

In der Regel innerhalb von 5 bis 7 Monaten realisiert.

#### Niedrige Energiekosten

Nach aktuellen Standards im modernen Hausbau geplant und gefertigt.

#### Klare Kostenstruktur

Was im Hauspreis enthalten ist, steht schwarz auf weiß: vereinfachter GEG-Nachweis, Hausstatik und Transport — keine versteckten Positionen.

#### Optimale Qualität

Zertifizierte Materialien für Langlebigkeit, Sicherheit und Wertbeständigkeit.

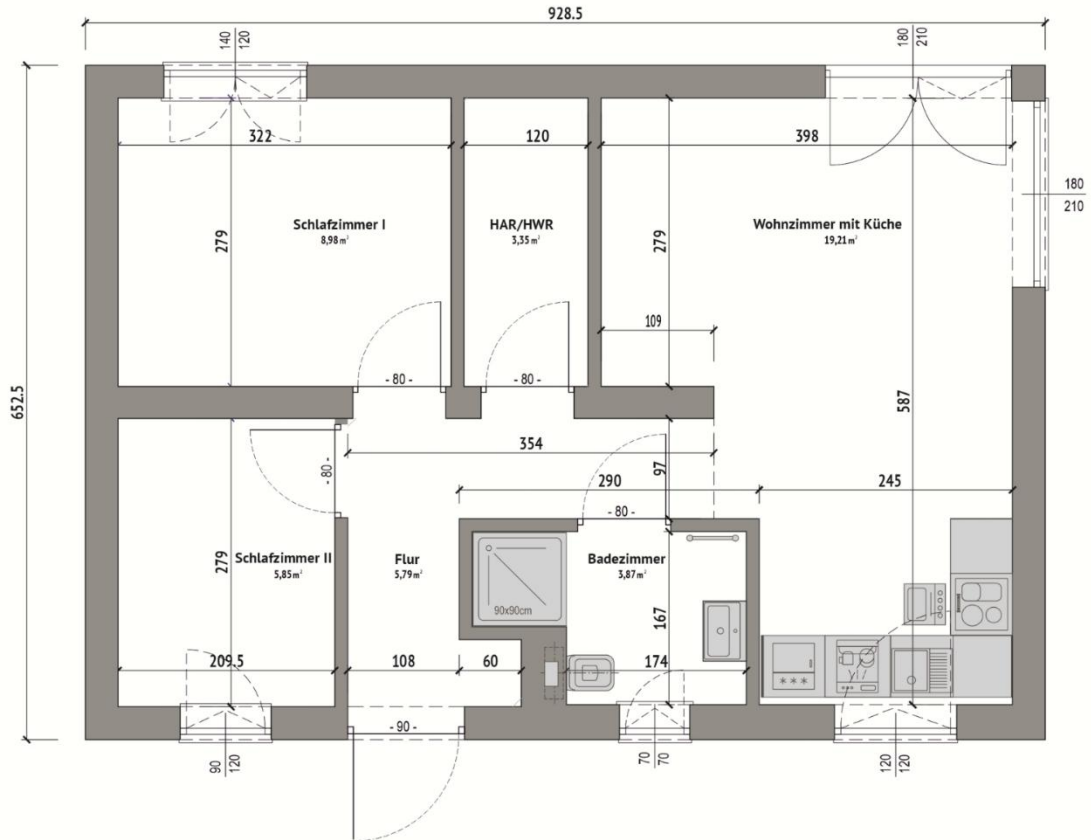
## Zwei Varianten – Sie entscheiden

*Alle Preise inkl. 19 % MwSt. und Transportkosten deutschlandweit (ausgenommen Inseln)*

<b>Technikfertig</b> Sie fertigen nach eigenen Ideen <b>ab 146.500 €</b>	<b>Schlüsselfertig</b> Sie richten selbst ein <b>ab 173.100 €</b>
<ul style="list-style-type: none"><li>• Komplette fertige Haushülle (Fassade, Dacheindeckung, Fenster und Eingangstür)</li><li>• Innenwände und Decken mit Gipskartonplatten verkleidet, Zementplatten als Bodenaufbau</li><li>• Winterfeste Dämmung nach GEG</li><li>• 3-fach-Verglasung,</li><li>• Raumhöhe von 2,4 m bis 3,19 m</li><li>• Rohinstallation Elektro und Sanitär</li><li>• PV-Vorbereitung</li><li>• Typenstatik + vereinfachter GEG-Nachweis + Transport inkl.</li></ul> <p><b>Komplette Haushülle – gedacht für Fertigstellung nach eigenem Geschmack</b></p>	<p><b>Zusätzlich enthalten:</b></p> <ul style="list-style-type: none"><li>• Innentüren,</li><li>• Vinyl-Bodenbelag</li><li>• Heizung: elektrische Fußbodenheizung (Heizfolien), Durchlauferhitzer, Leiterheizkörper im Badezimmer</li><li>• Gestrichene Innenwände und Decken</li><li>• Wasserabweisende und wasserfeste Badezimmerwände</li><li>• Elektro-Endausstattung</li><li>• Elektrische Rollläden</li></ul> <p><b>Komplett ausgebaut – bereit für individuelle Ausstattung und Möblierung</b></p>

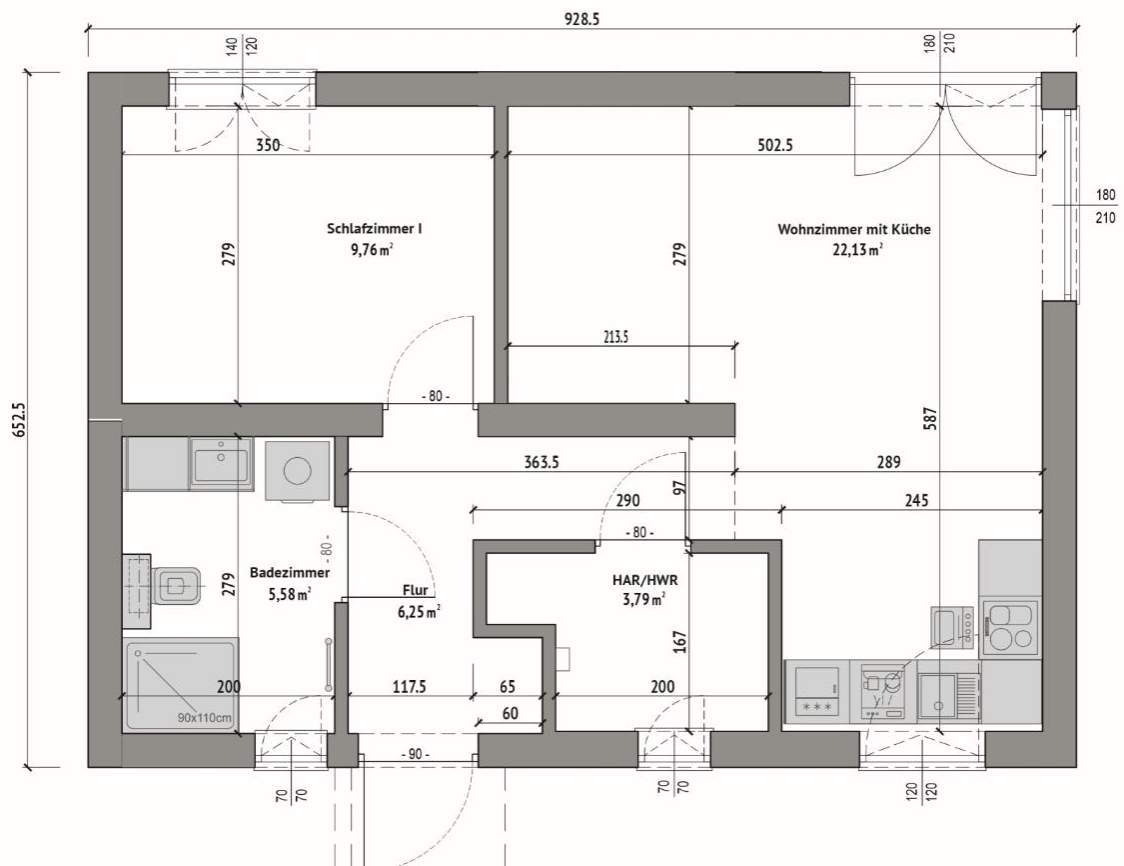
# Grundrisse – Übersicht

## Grundriss DV-147-A



Technische Zeichnung. Möblierung zur Veranschaulichung

## Grundriss DV-147-B



Technische Zeichnung. Möblierung zur Veranschaulichung



## Technische Daten – Haus DV-147 GEG Standard

Stahlkonstruktion · Holzrahmen · Satteldach · Bauantragsfähig · Technikfertig / Schlüsselfertig

### Konstruktion & Maße

<b>Konstruktion</b>	Stahl- und Holzkonstruktion
<b>Außenmaße</b>	9,28 m × 6,52 m
<b>Innenraumhöhe</b>	2,4 m bis 3,18 m
<b>Dachtyp</b>	Satteldach 15 Grad Neigung
<b>Ausbaustufen</b>	Technikfertig oder Schlüsselfertig

### Dämmung & Energie

<b>Dämmstandard</b>	GEG Standard
<b>Wandaufbau</b>	Mehrschichtig, hochwärmegeämmt
<b>Fenster</b>	Kunststoff, 3-fach-Verglasung, hochwärmegeämmt
<b>Eingangstür</b>	Gedämmte Stahl-Eingangstür
<b>Bauantragsfähig</b>	Ja – vorbehaltlich B-Plan und örtlicher Vorgaben

### Dach & Fassade

<b>Dacheindeckung</b>	Falzblech, PV-Vorbereitung
<b>Fassade</b>	Putzfassade mit Viny Plus kombiniert
<b>Unterbodenschutz</b>	Vollflächige Blechbeschichtung
<b>Rollläden</b>	Elektrisch an allen Fenstern

### Raumaufteilung

<b>Schlafzimmer</b>	1-2
<b>Badezimmer</b>	1
<b>Geeignet für</b>	1–3 Personen

**Hinweis:** Alle Angaben beziehen sich auf den GEG Standard. Die Effizienzhaus-40-Variante mit verstärkter Dämmung und Lüftungsanlage ist für diese Hausgröße separat erhältlich

## Einblicke – so wohnen Sie



*KI-gestützte Visualisierung*



*KI-gestützte Visualisierung*



*KI-gestützte Visualisierung*



*KI-gestützte Visualisierung*

## Hinweise zu Abbildungen

Die gezeigten Visualisierungen basieren auf realen Hausmodellen und werden mit Unterstützung künstlicher Intelligenz erstellt. Das Haus entspricht dem realen Modell — Grundstück, Bepflanzung und Dekoration dienen der Veranschaulichung. Erkennbare Sonderausstattungen sind nicht Teil der Standardausstattung. Verbindliche Angaben zu Lieferumfang und Ausstattung entnehmen Sie der Standard- und Premium-Ausstattungsliste in diesem Datenblatt.

### Individuelle Beratung abgestimmt auf Ihre Wünsche und Anforderungen

Unser Team begleitet Sie persönlich und kompetent bei allen Fragen rund um Ihr Projekt. Gerne laden wir Sie auch in unser Musterhaus in Münster ein, um Ihnen Bauweise, Materialien und Ausstattungsoptionen näher vorzustellen.

**Beratungstermin vereinbaren | Tel. +49 251 5906 4818**