



KI-gestützte Visualisierung

Hausbeschreibung: Haus FH-ST70

70,00 m² Grundfläche	10,00 × 7,00 m Außenmaße	55,59 m² Nutzfläche	3 Schlafzimmer	1 Etagen
---	------------------------------------	--	--------------------------	--------------------

KfW-Förderung möglich. Sprechen Sie uns an.

<p>Ausbauhaus EH55 ab 155.500 € EH40 ab 165.200 €</p>	<p>Installationsfertig EH55 ab 173.200 € EH40 ab 184.500 €</p>
--	---

Unverbindliche Preisschätzung · Alle Preise inkl. 19 % MwSt., Transport und Montage deutschlandweit (außer Inseln)

Mit Haus FH-ST70 bieten wir Ihnen 70 m² Grundfläche und 55,59 m² Nutzfläche im Holzrahmenbau, wahlweise als Effizienzhaus 55 oder Effizienzhaus 40, mit drei Schlafzimmern und einem Bad auf einer Ebene, ab 155.500 € inkl. MwSt. — passend für junge Familien, die energieeffizient bauen und durch Eigenleistung sparen möchten. Den räumlichen Mittelpunkt bildet der offene Wohnbereich mit Küchenzeile (17,50 m²), der über eine bodentiefe Terrassentür direkt mit dem Garten verbunden ist; von einem zentralen Flur gehen die drei Schlafzimmer (9,23 m², 7,70 m² und 6,50 m²), das Badezimmer (3,61 m²) und ein separater Abstellraum (2,51 m²) ab, der den Alltag organisiert. Weil alle Räume ebenerdig liegen, eignet sich das Haus auch für Familien, die langfristig barrierearm wohnen möchten. Der Effizienzhaus-40-Standard öffnet die Tür zur möglichen KfW-Förderung — sprechen Sie uns an.

Ihr Traumhaus – schnell, planbar und stressfrei

Vergessen Sie lange Bauzeiten, komplizierte Abläufe und unkalkulierbare Kosten.

Mit TIMO Haus entsteht Ihr Zuhause effizient, transparent und zuverlässig.

**Sicher geplant. Klare Kostenstruktur.
Keine Überraschungen im Leistungsumfang.**

Ihre Vorteile mit TIMO Haus

Kurze Bauzeit

In der Regel innerhalb von 5 bis 7 Monaten realisiert.

Niedrige Energiekosten

Nach aktuellen Standards im modernen Hausbau geplant und gefertigt.

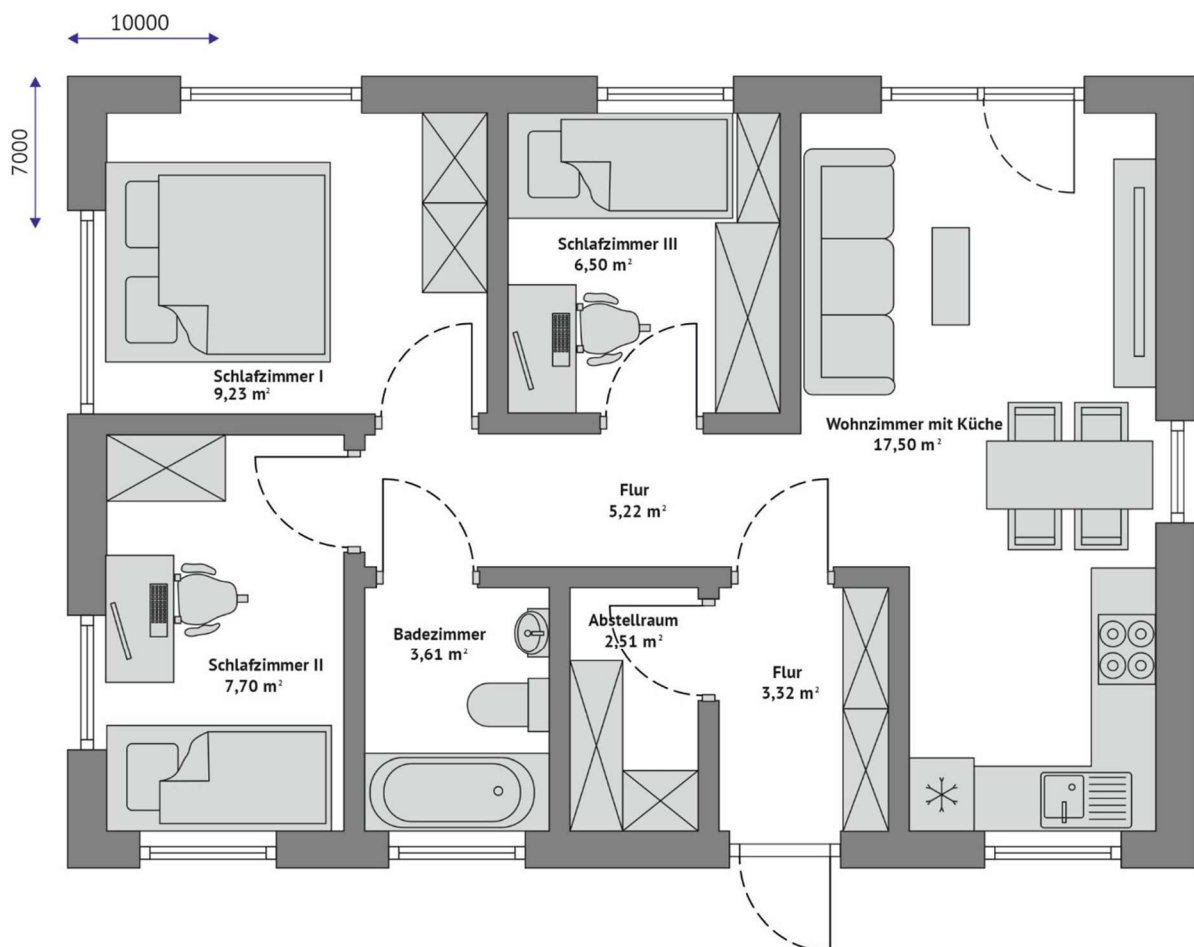
Klare Kostenstruktur

Was im Hauspreis enthalten ist, steht schwarz auf weiß: vereinfachter GEG-Nachweis, Hausstatik und Transport — keine versteckten Positionen.

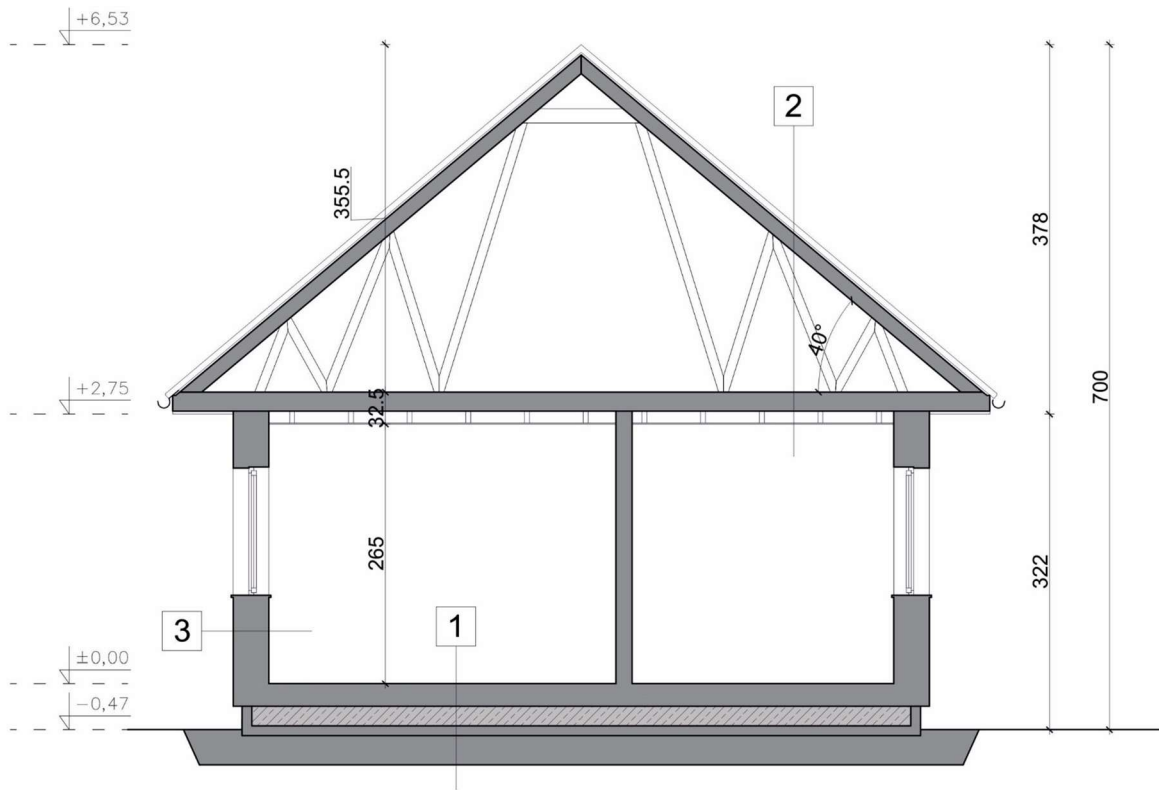
Optimale Qualität

Zertifizierte Materialien für Langlebigkeit, Sicherheit und Wertbeständigkeit.

Grundriss – Übersicht



Technische Zeichnung. Möblierung zur Veranschaulichung



Technische Zeichnung. Möblierung zur Veranschaulichung



KI-gestützte Visualisierung

Zwei Varianten – Sie entscheiden

Alle Preise inkl. 19 % MwSt., Transportkosten und Montage deutschlandweit (ausgenommen Inseln)

Ausbauhaus Sie übernehmen den Innenausbau selbst EH55 ab 155.500 € EH40 ab 165.200 €	Installationsfertig Innenausbau vollenden & Technik montieren EH55 ab 173.200 € EH40 ab 184.500 €
<ul style="list-style-type: none">• Vorgefertigte Wand- und Dachelemente in Holzrahmenbauweise• Komplette Tragwerkskonstruktion aus Holz• Komplette Dacheindeckung inklusive Dachentwässerung und Rinnen• Außenfassade mit diffusionsoffenem Putz• PVC-Fenster mit 3-fach-Verglasung• PVC-Terrassentüren mit 3-fach-Verglasung• Gedämmte Eingangstür• Elektrische Aluminium-Rollläden• Wärmedämmung gemäß GEG / EH-Energiestandard <hr/> <p>Transport & Montage deutschlandweit im Preis enthalten</p>	<p>ALLES AUS AUSBAUHAUS, PLUS:</p> <ul style="list-style-type: none">• Gipskartonplatten an Decken und Dachschrägen• Gipskartonplatten an den Innenwänden• Vorbereitete Wände und Räume für Spachtel-, Maler- und Tapezierarbeiten• Elektroinstallation gemäß Projekt ohne Verteiler, Schalter und Steckdosen• Sanitär- und Abwasserinstallation <hr/> <p><i>Änderungen und technische Anpassungen vorbehalten.</i></p> <p>Transport & Montage deutschlandweit im Preis enthalten</p>

Bauseitige Leistungen

Wie bei jedem Hausbau fallen vor Ort weitere Gewerke an — etwa Bodenplatte, Statik/Standortsicherheitsnachweis, Baustelleneinrichtung und die finale Innenausstattung. Diese vergeben Sie an regionale Betriebe Ihres Vertrauens. Das gibt Ihnen Spielraum für Eigenleistung und oft günstigere Konditionen vor Ort. Was genau bauseits anfällt, gehen wir im Beratungsgespräch transparent mit Ihnen durch — Sie wissen vorher, woran Sie sind.



KI-gestützte Visualisierung

Abbildungen: KI-gestützte Visualisierungen. Details siehe Impressum

Technische Daten — Haus FH-ST70

Holzrahmenbau · Satteldach · Effizienzhaus 55 und 40 · Ausbauhaus oder Installationsfertig

Konstruktion & Maße	
Bauweise	Holzrahmenbau
Außenmaße	10,00 m × 7,00 m
Grundfläche	70,00 m ²
Nutzfläche	55,59 m ²
Etagen	1
Dachtyp	Satteldach
Ausbaustufen	Ausbauhaus oder Installationsfertig
Dämmung & Energie	
Energiestandard	Effizienzhaus 55 oder 40 (frei wählbar)
Wandaufbau	Mehrschichtig, nach GEG dicht und hochwärmegeklämmt
Fenster	Kunststoff, 3-fach-Verglasung, hochwärmegeklämmt
Eingangstür	Einteilig, geklämmt
Bauantragungsfähig	Ja — vorbehaltlich B-Plan und örtlicher Vorgaben
Dach & Fassade	
Dacheindeckung	Stehfalzblech oder Dachziegel-Stahl nach Wahl
Fassade	Putz, Standard weiß (diffusionsoffen)
Außenfensterbänke	Stahl
Rollläden	Aluminium, elektrisch
Raumaufteilung	
Schlafzimmer	3
Badezimmer	1
Geeignet für	1-4 Personen
Service	
Transport & Montage	Im Preis enthalten (deutschlandweit)

KfW-Förderung: Mit dem Effizienzhaus-40-Standard schaffen wir die bauliche Grundlage für eine mögliche KfW-Förderung - ob Sie diese erhalten, klären Ihr Energieberater und Ihre Bank individuell.

Einblicke – so wohnen Sie



KI-gestützte Visualisierung



KI-gestützte Visualisierung



KI-gestützte Visualisierung



KI-gestützte Visualisierung



KI-gestützte Visualisierung



KI-gestützte Visualisierung



KI-gestützte Visualisierung



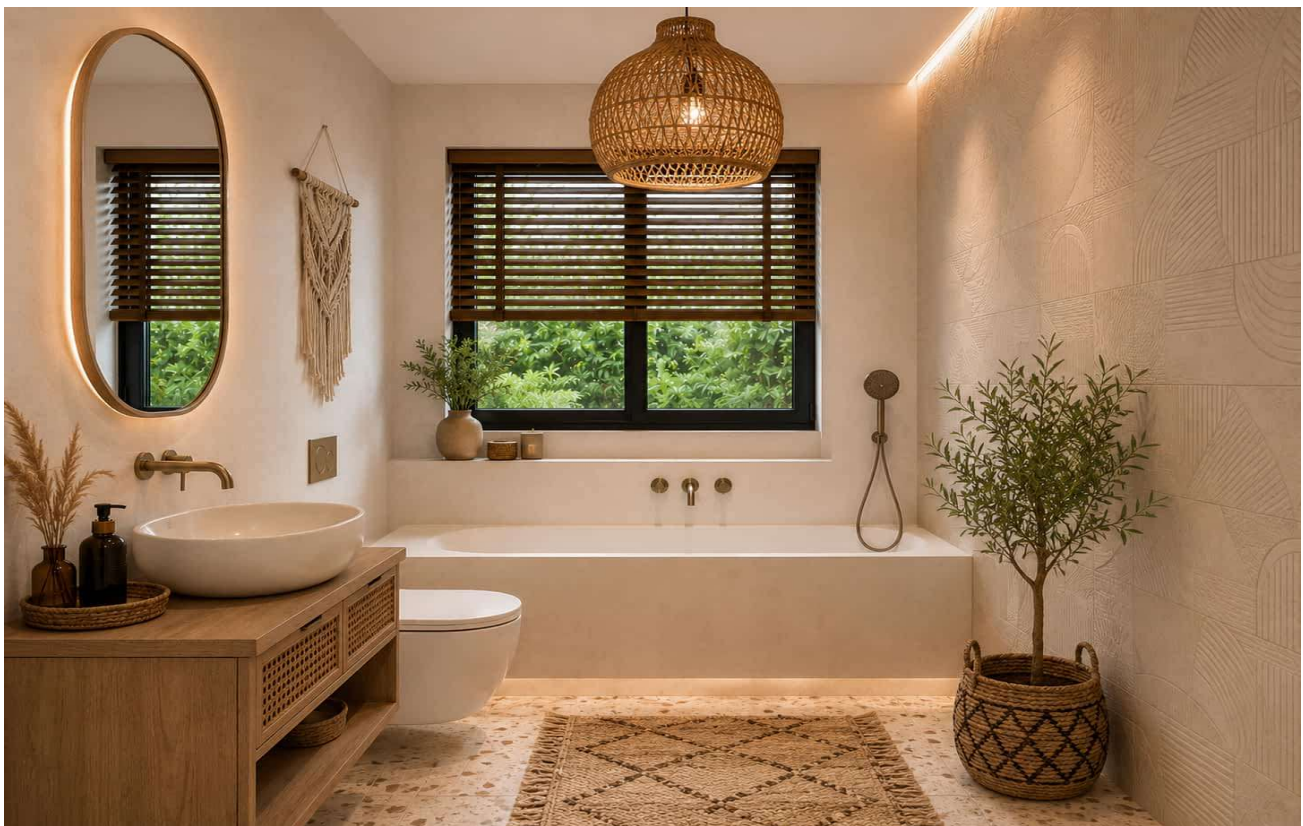
KI-gestützte Visualisierung



KI-gestützte Visualisierung



KI-gestützte Visualisierung



KI-gestützte Visualisierung

Hinweise zu Abbildungen

Die gezeigten Visualisierungen basieren auf realen Hausmodellen und werden mit Unterstützung künstlicher Intelligenz erstellt. Das Haus entspricht dem realen Modell — Grundstück, Bepflanzung und Dekoration dienen der Veranschaulichung. Erkennbare Sonderausstattungen sind nicht Teil der Standardausstattung. Verbindliche Angaben zu Lieferumfang und Ausstattung entnehmen Sie der Standard- und Premium-Ausstattungsliste in diesem Datenblatt.

Individuelle Beratung abgestimmt auf Ihre Wünsche und Anforderungen

leitet Sie persönlich und kompetent bei allen Fragen rund um Ihr Projekt. Gerne laden wir Sie auch in unser Musterhaus in Münster ein, um Ihnen Bauweise, Materialien und Ausstattungsoptionen näher vorzustellen.

Beratungstermin vereinbaren | Tel. +49 251 5906 4818

TIMO Haus GmbH · Dahlweg 125, 48153 Münster · Tel.: +49 251 5906 4818

E-Mail: kontakt@timo-haus.de · HRB: 20443 · USt.ID: DE354530939 · GF: Katarzyna Hurt

Copyright © 2022 – TIMO Haus GmbH – Alle Rechte vorbehalten