



KI-gestützte Visualisierung

## Hausbeschreibung: Haus FH-ST80

<b>80,00 m<sup>2</sup></b> Grundfläche	<b>10,00 × 8,00 m</b> Außenmaße	<b>64,59 m<sup>2</sup></b> Nutzfläche	<b>3</b> Schlafzimmer	<b>1</b> Etagen
---	------------------------------------	--	--------------------------	--------------------

**KfW-Förderung möglich. Sprechen Sie uns an.**

<p><b>Ausbauhaus</b> EH55 ab <b>166.500 €</b> EH40 ab <b>177.200 €</b></p>	<p><b>Installationsfertig</b> EH55 ab <b>185.800 €</b> EH40 ab <b>198.300 €</b></p>
--	---

Unverbindliche Preisschätzung · Alle Preise inkl. 19 % MwSt., Transport und Montage deutschlandweit (außer Inseln)

Mit Haus FH-ST80 bieten wir Ihnen 80 m<sup>2</sup> Grundfläche und 64,59 m<sup>2</sup> Nutzfläche im Holzrahmenbau, wahlweise als Effizienzhaus 55 oder Effizienzhaus 40, mit drei Schlafzimmern und einem Bad auf einer Ebene, ab 166.500 € inkl. MwSt. — passend für junge Familien, die energieeffizient bauen und durch Eigenleistung sparen möchten. Der eingeschossige Grundriss trennt klar zwischen offenem Gemeinschaftsbereich und privatem Rückzug — ebenerdig und ohne Treppen. Den räumlichen Mittelpunkt bildet der helle, zum Garten ausgerichtete Wohnbereich mit offener Küchenzeile (20,77 m<sup>2</sup>), in dem auch ein Esstisch mit Blick in den Garten Platz findet; über die bodentiefe Terrassentür gelangen Sie von hier direkt auf die Terrasse. Den Eingang bildet ein Flur mit Platz für eine Garderobe, von dem der separate Abstellraum (2,84 m<sup>2</sup>) direkt zugänglich ist — gut nutzbar als Hauswirtschafts- und Waschraum. Vom zentralen Flur gehen die drei Schlafzimmer (11,54 m<sup>2</sup>, 8,13 m<sup>2</sup> und 8,24 m<sup>2</sup>) und das Badezimmer (4,08 m<sup>2</sup>) ab, sodass Wohnen und Schlafen klar getrennt bleiben. Der Effizienzhaus-40-Standard öffnet die Tür zur möglichen KfW-Förderung — sprechen Sie uns an.

# Ihr Traumhaus – schnell, planbar und stressfrei

Vergessen Sie lange Bauzeiten, komplizierte Abläufe und unkalkulierbare Kosten.

Mit TIMO Haus entsteht Ihr Zuhause effizient, transparent und zuverlässig.

**Sicher geplant. Klare Kostenstruktur.  
Keine Überraschungen im Leistungsumfang.**

## Ihre Vorteile mit TIMO Haus

### Kurze Bauzeit

In der Regel innerhalb von 5 bis 7 Monaten realisiert.

### Niedrige Energiekosten

Nach aktuellen Standards im modernen Hausbau geplant und gefertigt.

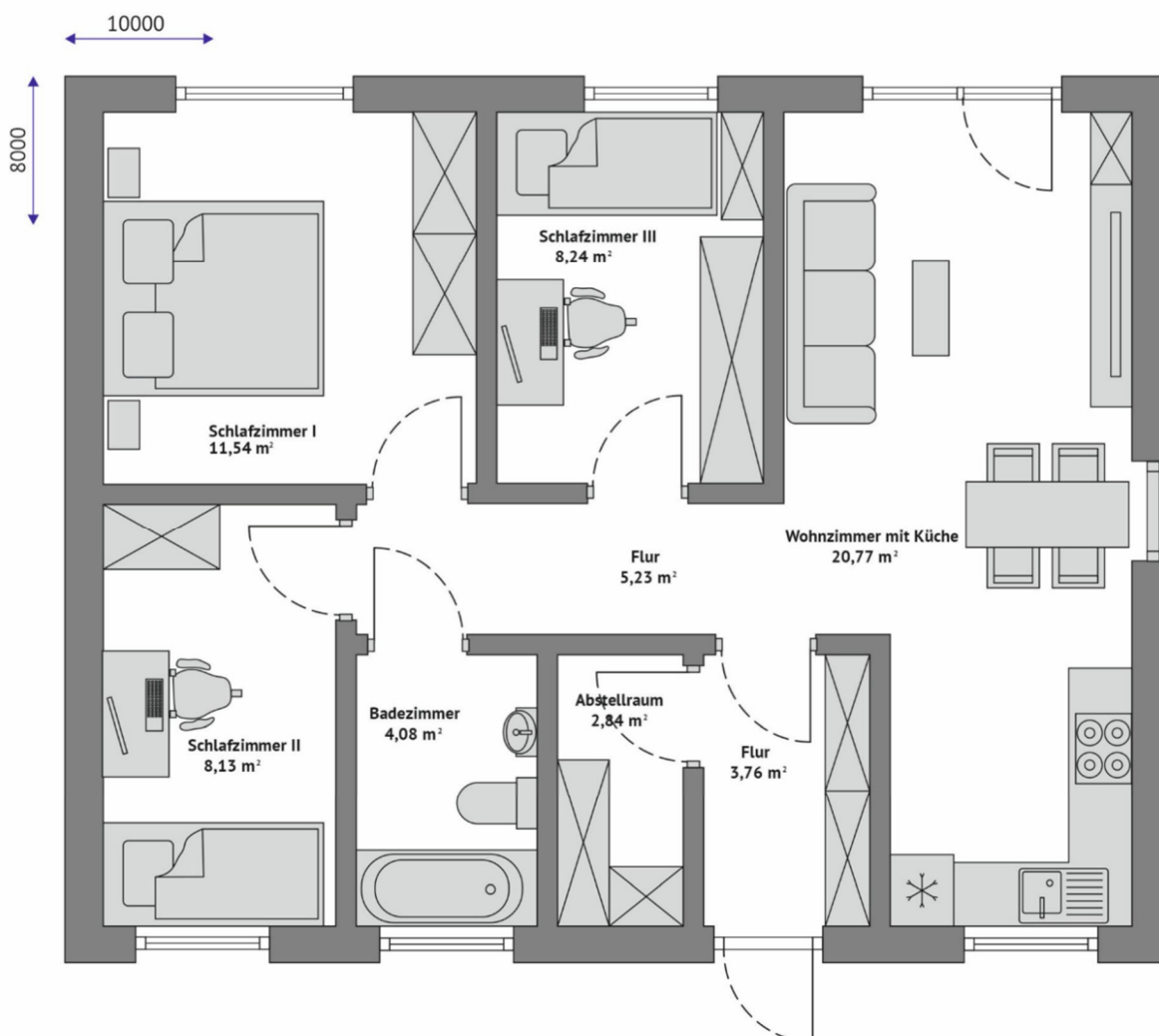
### Klare Kostenstruktur

Was im Hauspreis enthalten ist, steht schwarz auf weiß: vereinfachter GEG-Nachweis, Hausstatik und Transport — keine versteckten Positionen.

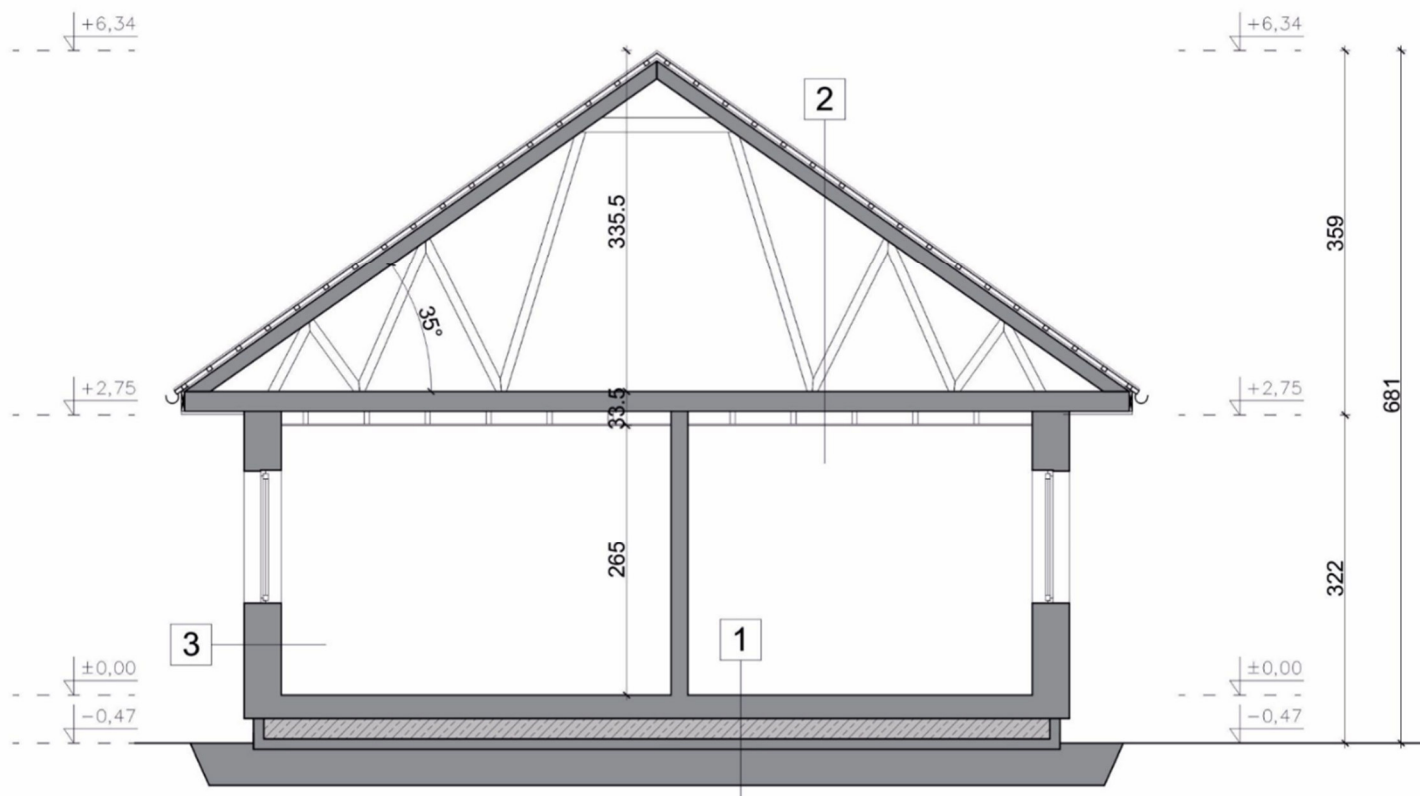
### Optimale Qualität

Zertifizierte Materialien für Langlebigkeit, Sicherheit und Wertbeständigkeit.

## Grundriss – Übersicht



*Technische Zeichnung. Möblierung zur Veranschaulichung*



Technische Zeichnung. Möblierung zur Veranschaulichung



KI-gestützte Visualisierung

## Zwei Varianten – Sie entscheiden

Alle Preise inkl. 19 % MwSt., Transportkosten und Montage deutschlandweit (ausgenommen Inseln)

<h3>Ausbauhaus</h3> <p>Sie übernehmen den Innenausbau selbst</p> <p>EH55 ab <b>166.500 €</b></p> <p>EH40 ab <b>177.200 €</b></p>	<h3>Installationsfertig</h3> <p>Innenausbau vollenden und Technik montieren</p> <p>EH55 ab <b>185.800 €</b></p> <p>EH40 ab <b>198.300 €</b></p>
<ul style="list-style-type: none"><li>• Vorgefertigte Wand- und Dachelemente in Holzrahmenbauweise</li><li>• Komplette Tragwerkskonstruktion aus Holz</li><li>• Komplette Dacheindeckung inklusive Dachentwässerung und Rinnen</li><li>• Außenfassade mit diffusionsoffenem Putz</li><li>• PVC-Fenster mit 3-fach-Verglasung</li><li>• PVC-Terrassentüren mit 3-fach-Verglasung</li><li>• Gedämmte Eingangstür</li><li>• Elektrische Aluminium-Rollläden</li><li>• Wärmedämmung gemäß GEG / EH-Energiestandard</li></ul> <p><b>Transport &amp; Montage deutschlandweit im Preis enthalten</b></p>	<p><b>ALLES AUS AUSBAUHAUS, PLUS:</b></p> <ul style="list-style-type: none"><li>• Gipskartonplatten an Decken und Dachschrägen</li><li>• Gipskartonplatten an den Innenwänden</li><li>• Vorbereitete Wände und Räume für Spachtel-, Maler- und Tapezierarbeiten</li><li>• Elektroinstallation gemäß Projekt ohne Verteiler, Schalter und Steckdosen</li><li>• Sanitär- und Abwasserinstallation</li></ul> <p><i>Änderungen und technische Anpassungen vorbehalten.</i></p> <p><b>Transport &amp; Montage deutschlandweit im Preis enthalten</b></p>

## Bauseitige Leistungen

Wie bei jedem Hausbau fallen vor Ort weitere Gewerke an — etwa Bodenplatte, Statik/Standortsicherheitsnachweis, Baustelleneinrichtung und die finale Innenausstattung. Diese vergeben Sie an regionale Betriebe Ihres Vertrauens. Das gibt Ihnen Spielraum für Eigenleistung und oft günstigere Konditionen vor Ort. Was genau bauseits anfällt, gehen wir im Beratungsgespräch transparent mit Ihnen durch — Sie wissen vorher, woran Sie sind.



*KI-gestützte Visualisierung*

Abbildungen: KI-gestützte Visualisierungen. Details siehe Impressum

## Technische Daten — Haus FH-ST80

Holzrahmenbau · Satteldach · Effizienzhaus 55 oder 40 · Ausbauhaus oder Installationsfertig

Konstruktion & Maße	
Bauweise	Holzrahmenbau
Außenmaße	10,00 m × 8,00 m
Grundfläche	80,00 m <sup>2</sup>
Nutzfläche	64,59 m <sup>2</sup>
Etagen	1
Dachtyp	Satteldach
Ausbaustufen	Ausbauhaus oder Installationsfertig
Dämmung & Energie	
Energiestandard	Effizienzhaus 55 oder 40 (frei wählbar)
Wandaufbau	Mehrschichtig, nach GEG dicht und hochwärmegeämmt
Fenster	Kunststoff, 3-fach-Verglasung, hochwärmegeämmt
Eingangstür	Einteilig, gedämmt
Bauantragfähig	Ja — vorbehaltlich B-Plan und örtlicher Vorgaben
Dach & Fassade	
Dacheindeckung	Stehfalzblech oder Dachziegel-Stahl nach Wahl
Fassade	Putz, Standard weiß (diffusionsoffen)
Außenfensterbänke	Stahl
Rollläden	Aluminium, elektrisch
Raumaufteilung	
Schlafzimmer	3
Badezimmer	1
Geeignet für	1–4 Personen
Service	
Transport & Montage	Im Preis enthalten (deutschlandweit)

**KfW-Förderung:** Mit dem Effizienzhaus-40-Standard schaffen wir die bauliche Grundlage für eine mögliche KfW-Förderung - ob Sie diese erhalten, klären Ihr Energieberater und Ihre Bank individuell.

## Einblicke – so wohnen Sie



*KI-gestützte Visualisierung*



*KI-gestützte Visualisierung*



*KI-gestützte Visualisierung*



*KI-gestützte Visualisierung*

*Abbildungen: KI-gestützte Visualisierungen. Details siehe Impressum*



*KI-gestützte Visualisierung*



*KI-gestützte Visualisierung*



*KI-gestützte Visualisierung*

### **Hinweise zu Abbildungen**

Die gezeigten Außenvisualisierungen werden KI-gestützt auf Basis des realen Hausmodells erstellt; Innenraum-Darstellungen sind 3D-Visualisierungen, Grundrisse und Querschnitte technische Zeichnungen. Das Haus entspricht dem realen Modell — Grundstück, Bepflanzung und Dekoration dienen der Veranschaulichung. Erkennbare Sonderausstattungen sind nicht Teil der Standardausstattung. Verbindliche Angaben zu Lieferumfang und Ausstattung entnehmen Sie der Übersicht Ausbauhaus / Installationsfertig in diesem Datenblatt.

### **Individuelle Beratung abgestimmt auf Ihre Wünsche und Anforderungen**

Unser Team leitet Sie persönlich und kompetent bei allen Fragen rund um Ihr Projekt. Gerne laden wir Sie auch in unser Musterhaus in Münster ein, um Ihnen Bauweise, Materialien und Ausstattungsoptionen näher vorzustellen.

**Beratungstermin vereinbaren | Tel. +49 251 5906 4818**

TIMO Haus GmbH · Dahlweg 125, 48153 Münster · Tel.: +49 251 5906 4818  
E-Mail: kontakt@timo-haus.de · HRB: 20443 · USt.ID: DE354530939 · GF: Katarzyna Hurt  
Copyright © 2022 – 2026 TIMO Haus GmbH – Alle Rechte vorbehalten