



Foto: [TIMO Haus](#)

## Hausbeschreibung: Haus MBI-015

**66 m<sup>2</sup>**  
Grundfläche

**15,16 × 4,36 m**  
Außenmaße

**48,51 m<sup>2</sup>**  
Wohnfläche

**2**  
Schlafzimmer

**3**  
Grundrisse

Technikfertig ab **157.000 €**

Schlüsselfertig ab **192.300 €**

Unverbindliche Preisschätzung · Alle Preise inkl. 19 % MwSt. und Transport deutschlandweit (außer Inseln)



3D-Visualisierung des Innenraums. Möblierung zur Veranschaulichung.

**Haus MBI-015 bietet 48,51 m<sup>2</sup> Wohnfläche im Effizienzhaus-40-Standard auf einer Ebene** — ein Modulhaus mit zwei Schlafzimmern, separatem Badezimmer, Technikraum und Wohnzimmer mit Küche, technikfertig ab 157.000 € inkl. MwSt. oder schlüsselfertig ab 192.300 € inkl. MwSt. Die altersgerechte Aufteilung passt für Paare und kleine Haushalte, die ein kompaktes, bauantragfähiges Zuhause mit zusätzlicher Abstellfläche im Dachgeschoss suchen. **Der Effizienzhaus-40-Standard öffnet die Tür zur möglichen KfW-Förderung — sprechen Sie uns an.**

## Ihr Traumhaus – schnell, planbar und stressfrei

Vergessen Sie lange Bauzeiten, komplizierte Abläufe und unkalkulierbare Kosten. Mit TIMO Haus entsteht Ihr Zuhause effizient, transparent und zuverlässig.

**Sicher geplant. Klare Kostenstruktur.  
Keine Überraschungen im Leistungsumfang.**

## Ihre Vorteile mit TIMO Haus

### Kurze Bauzeit

In der Regel innerhalb von 5 bis 7 Monaten realisiert.

### Niedrige Energiekosten

Nach aktuellen Standards im modernen Hausbau geplant und gefertigt.

### Klare Kostenstruktur

Was im Hauspreis enthalten ist, steht schwarz auf weiß: vereinfachter GEG-Nachweis, Hausstatik und Transport — keine versteckten Positionen.

### Optimale Qualität

Zertifizierte Materialien für Langlebigkeit, Sicherheit und Wertbeständigkeit.

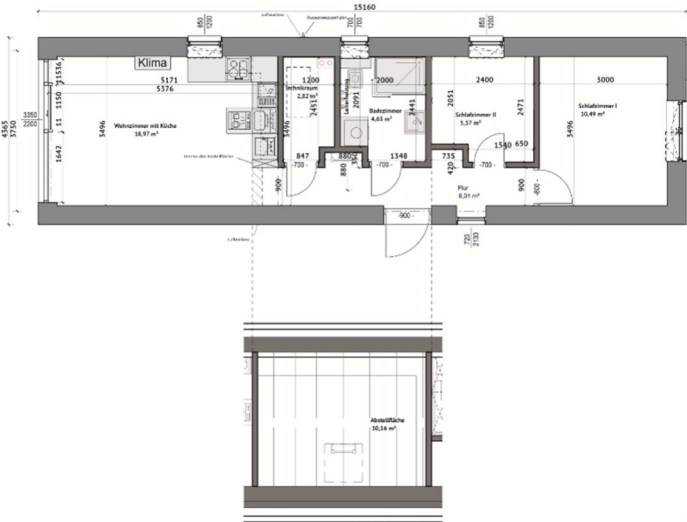
## Zwei Varianten – Sie entscheiden

*Alle Preise inkl. 19 % MwSt. und Transportkosten deutschlandweit (ausgenommen Inseln)*

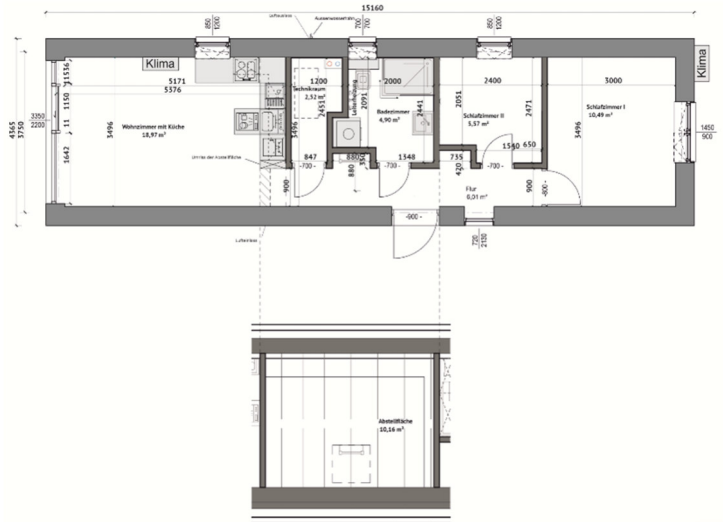
<b>Technikfertig</b> Sie fertigen nach eigenen Ideen <b>ab 157.000 €</b>	<b>Schlüsselfertig</b> Sie richten selbst ein <b>ab 192.300 €</b>
<ul style="list-style-type: none"><li>• Komplett fertige Haushülle (Fassade, Dacheindeckung, Fenster und Eingangstür)</li><li>• Innenwände und Decken mit Gipskartonplatten verkleidet, Zementplatten als Bodenaufbau</li><li>• Winterfeste Dämmung nach GEG für den EH40-Standard</li><li>• 3-fach-Verglasung,</li><li>• Raumhöhe von 2,21m bis auf 3,35 m</li><li>• Rohinstallation Elektro und Sanitär</li><li>• PV-Vorbereitung</li><li>• Typenstatik + vereinfachter GEG-Nachweis + Transport inkl.</li></ul> <p><b>Komplette Haushülle – gedacht für Fertigstellung nach eigenem Geschmack</b></p>	<p><b>Zusätzlich enthalten:</b></p> <ul style="list-style-type: none"><li>• Innentüren,</li><li>• Vinyl-Bodenbelag</li><li>• Heizung: zentrale Lüftungsanlage, Luft-Luft-Wärmepumpe, Durchlauferhitzer, Leiterheizkörper im Badezimmer</li><li>• Gestrichene Innenwände und Decken</li><li>• Wasserabweisende und wasserfeste Badezimmerwände</li><li>• Elektro-Endausstattung</li><li>• Elektrische Rollläden</li></ul> <p><b>Komplett ausgebaut – bereit für individuelle Ausstattung und Möblierung</b></p>

# Grundrisse – Übersicht

**Grundriss MBI-015-A**



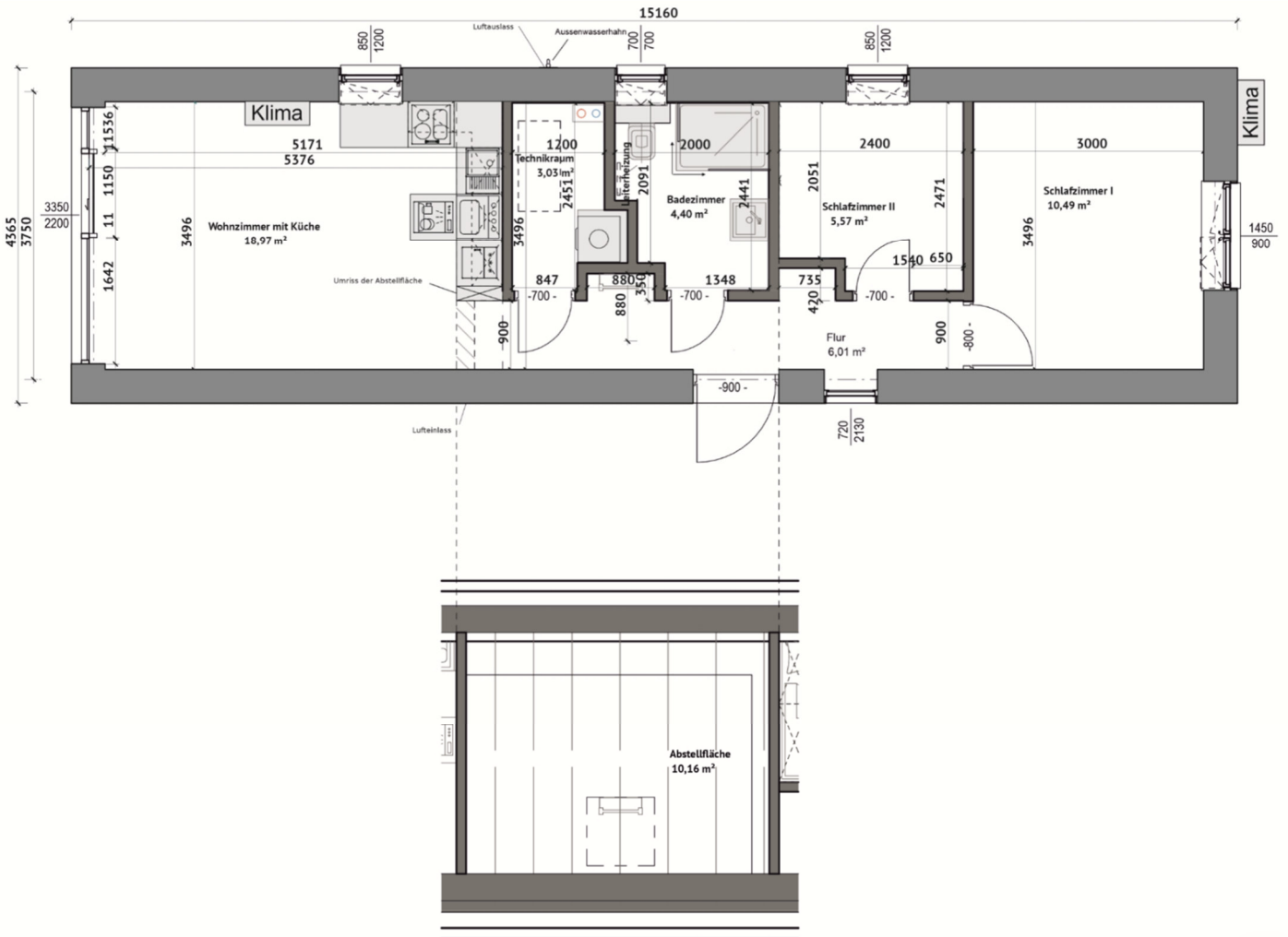
**Grundriss MBI-015-B**



*Technische Zeichnung. Möblierung zur Veranschaulichung*

*Technische Zeichnung. Möblierung zur Veranschaulichung*

**Grundriss MBI-015-C**



*Technische Zeichnung. Möblierung zur Veranschaulichung*

# Technische Daten – Haus MBI-015 EH40 Standard

Stahlkonstruktion · Holzrahmen · Satteldach · Bauantragsfähig · Technikfertig / Schlüsselfertig

## Konstruktion & Maße

<b>Konstruktion</b>	Stahl- und Holzkonstruktion
<b>Außenmaße</b>	15,16 m × 4,36 m
<b>Innenraumhöhe</b>	Von 2,21 m bis auf 3,35 m
<b>Dachtyp</b>	Satteldach 30 Grad Neigung
<b>Ausbaustufen</b>	Technikfertig oder Schlüsselfertig

## Dämmung & Energie

<b>Dämmstandard</b>	EH40 Standard
<b>Wandaufbau</b>	Mehrschichtig, hochwärmegeämmt
<b>Fenster</b>	Kunststoff, 3-fach-Verglasung, hochwärmegeämmt
<b>Eingangstür</b>	Gedämmte Stahl-Eingangstür
<b>Bauantragsfähig</b>	Ja – vorbehaltlich B-Plan und örtlicher Vorgaben

## Dach & Fassade

<b>Dacheindeckung</b>	Falzblech, PV-Vorbereitung
<b>Fassade</b>	Viny Plus mit Falzblech kombiniert
<b>Unterbodenschutz</b>	Vollflächige Blechbeschichtung
<b>Rollläden</b>	Elektrisch an allen rechteckigen Fenstern

## Raumaufteilung

<b>Schlafzimmer</b>	1
<b>Badezimmer</b>	1
<b>Geeignet für</b>	1–3 Personen

**Hinweis:** Alle Angaben beziehen sich auf die EH40-Ausführung. Für diese Hausgröße ist alternativ eine GEG-Standard-Variante mit reduziertem Dämmpaket erhältlich.

**KfW-Förderung:** Mit dem Effizienzhaus-40-Standard schaffen wir die bauliche Grundlage für eine mögliche KfW-Förderung — ob Sie diese erhalten, klären Ihr Energieberater und Ihre Bank individuell.

## Einblicke – so wohnen Sie



*KI-gestützte Visualisierung*



*KI-gestützte Visualisierung*



*KI-gestützte Visualisierung*



*KI-gestützte Visualisierung*



*KI-gestützte Visualisierung*

### **Hinweise zu Abbildungen**

Die gezeigten Visualisierungen basieren auf realen Hausmodellen und werden mit Unterstützung künstlicher Intelligenz erstellt. Das Haus entspricht dem realen Modell — Grundstück, Bepflanzung und Dekoration dienen der Veranschaulichung. Erkennbare Sonderausstattungen sind nicht Teil der Standardausstattung. Verbindliche Angaben zu Lieferumfang und Ausstattung entnehmen Sie der Standard- und Premium-Ausstattungsliste in diesem Datenblatt.

### **Individuelle Beratung abgestimmt auf Ihre Wünsche und Anforderungen**

Unser Team begleitet Sie persönlich und kompetent bei allen Fragen rund um Ihr Projekt. Gerne laden wir Sie auch in unser Musterhaus in Münster ein, um Ihnen Bauweise, Materialien und Ausstattungsoptionen näher vorzustellen.

**Beratungstermin vereinbaren | Tel. +49 251 5906 4818**

TIMO Haus GmbH · Dahlweg 5, 48153 Münster · Tel.: +49 251 5906 4818  
E-Mail: kontakt@timo-haus.de · HRB: 20443 · USt.ID: DE354530939 · GF: Katarzyna Hurt  
Copyright © 2022 – TIMO Haus GmbH – Alle Rechte vorbehalten