



Foto: [TIMO Haus](#)

## Hausbeschreibung: Haus MS56-1

<b>56 m<sup>2</sup></b> Grundfläche	<b>14 × 4 m</b> Außenmaße	<b>ab 40,80 m<sup>2</sup></b> Wohnfläche	<b>1-2</b> Schlafzimmer	<b>7</b> Grundrisse
--	------------------------------	---	----------------------------	------------------------

Schlüsselfertig ab <b>99.190 €</b>	Wohnfertig ab <b>120.090 €</b>
------------------------------------	--------------------------------

Unverbindliche Preisschätzung · Alle Preise inkl. 19 % MwSt. und Transport deutschlandweit (außer Inseln)



3D-Visualisierung des Innenraums. Möblierung zur Veranschaulichung.

Mit Haus MS56-1 biete ich Ihnen 56 m<sup>2</sup> Grundfläche im GEG Standard, ein bis zwei Schlafzimmer und alles auf einer Ebene, ab 99.190 € inkl. MwSt. — passend für Senioren und kleine Haushalte, die altersgerecht wohnen und gleichzeitig genug Platz für Besuch von Kindern oder Enkeln behalten möchten. Die zweite Schlafkammer lässt sich je nach Variante auch als Arbeits- oder Hobbyzimmer nutzen.

# Ihr Traumhaus – schnell, planbar und stressfrei

Vergessen Sie lange Bauzeiten, komplizierte Abläufe und unkalkulierbare Kosten. Mit TIMO Haus entsteht Ihr Zuhause effizient, transparent und zuverlässig.

**Sicher geplant. Klare Kostenstruktur.  
Keine Überraschungen im Leistungsumfang.**

## Ihre Vorteile mit TIMO Haus

### Kurze Bauzeit

In der Regel innerhalb von 5 bis 7 Monaten realisiert.

### Klare Kostenstruktur

Was im Hauspreis enthalten ist, steht schwarz auf weiß: vereinfachter GEG-Nachweis, Hausstatik und Transport — keine versteckten Positionen.

### Niedrige Energiekosten

Nach aktuellen Standards im modernen Hausbau geplant und gefertigt.

### Optimale Qualität

Zertifizierte Materialien für Langlebigkeit, Sicherheit und Wertbeständigkeit.

## Zwei Varianten – Sie entscheiden

*Alle Preise inkl. 19 % MwSt. und Transportkosten deutschlandweit (ausgenommen Inseln)*

### Schlüsselfertig

Sie richten selbst ein

**ab 99.190 €**

- Komplette fertige Wohnhülle (Böden, Wände, Decke)
- Winterfeste Dämmung nach GEG
- 3-fach-Verglasung, 2,40 m Raumhöhe
- Komplette Elektrik inkl. Innen- und Außenbeleuchtung
- komplette Wasserinstallation
- Rollläden, PV-Vorbereitung
- Typenstatik + vereinfachter GEG-Nachweis + Transport inkl.

**Ausgebaut und bezugsbereit – Sie möblieren selbst**

### Wohnfertig

Koffer auspacken und einziehen

**ab 120.090€**

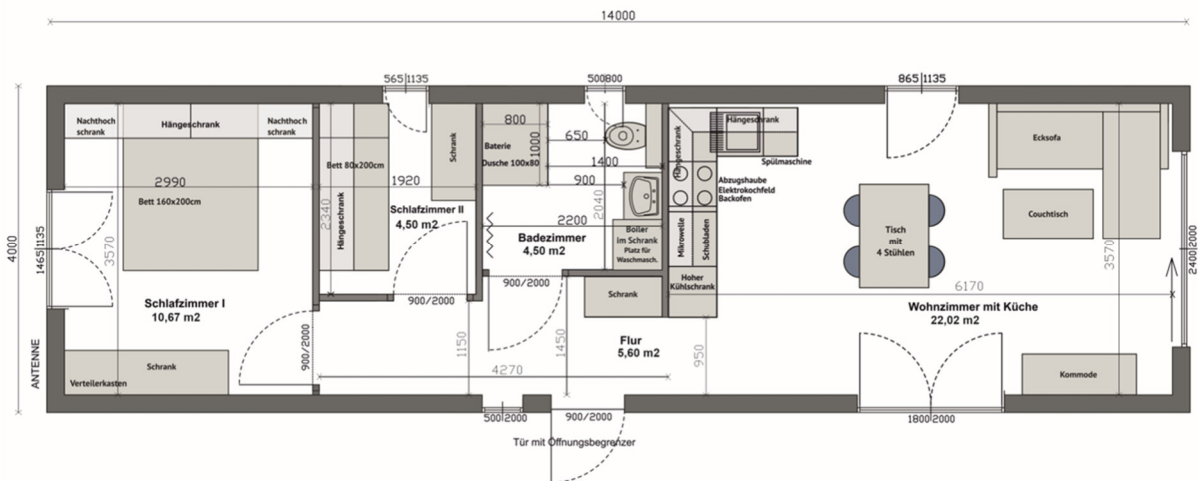
#### Zusätzlich enthalten:

- Bad: offene Dusche, WC, Waschbecken, LED-Spiegel,
- Küche: Einbaumöbel, Kochfeld, Backofen, Kühlschrank, Spülmaschine, Mikrowelle, Dunstabzug (Ausstattung kann je nach Grundriss variieren)
- Heizung: Elektrische Heizkörper in allen Räumen, 50-L-Warmwasserspeicher
- Schlafzimmer: Bett mit Matratze, Schränke, Nachttische (Möblierung kann je nach Grundriss variieren)
- Wohnzimmer: Sideboard, Kaffeetisch, Sofa mit Schlaffunktion, Esstisch + 4 Stühle (Möblierung kann je nach Grundriss variieren)

**Komplett möbliert – kein zusätzlicher Einkauf nötig**

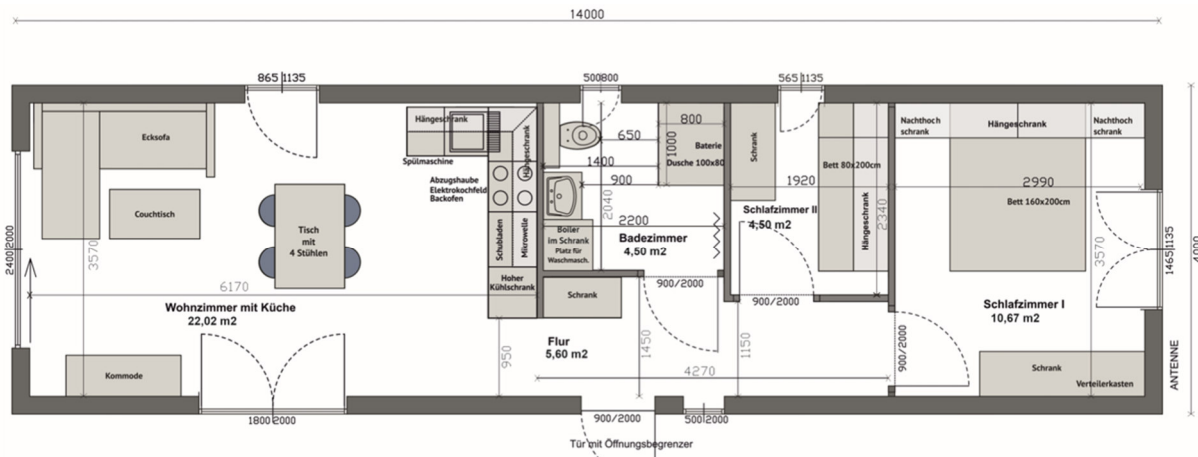
# Grundrisse – Übersicht

## Grundriss MS56-1-A



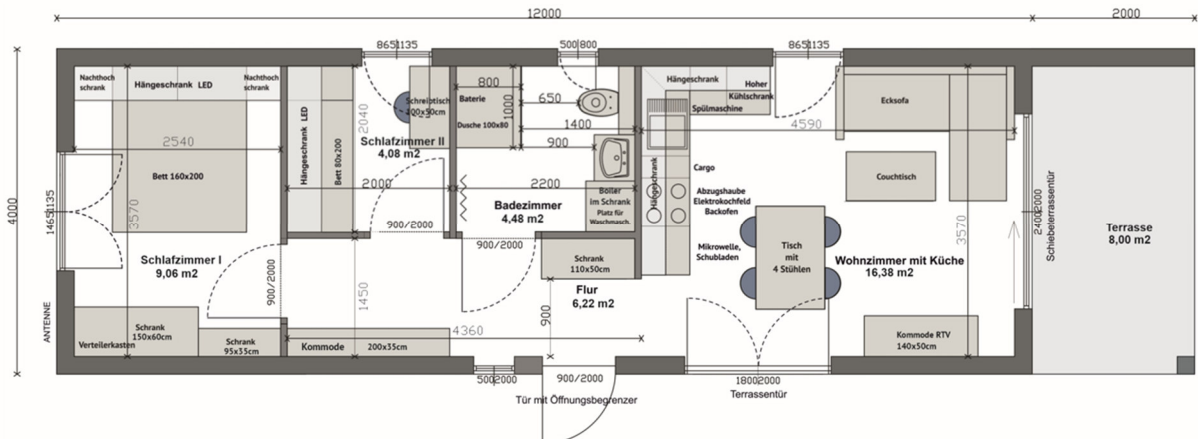
Technische Zeichnung. Möblierung zur Veranschaulichung

## Grundriss MS56-1-B



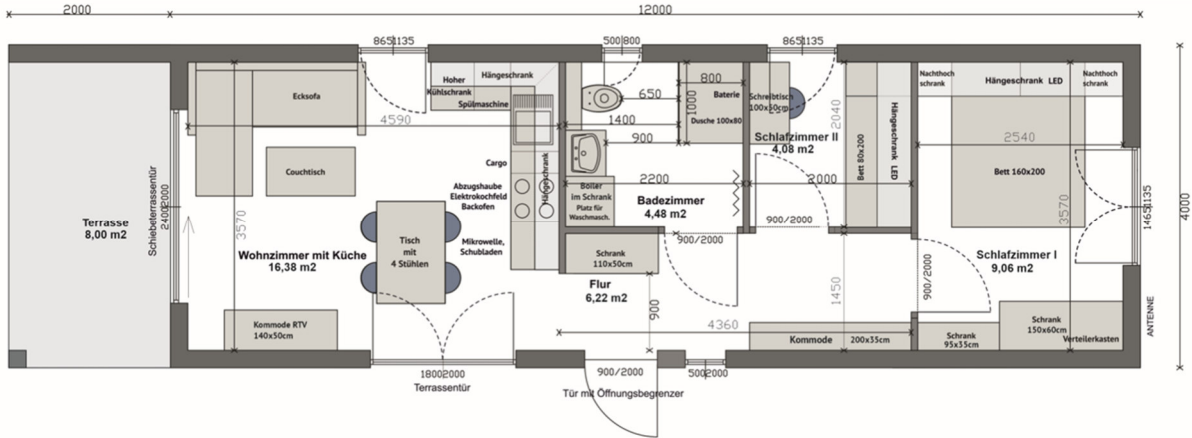
Technische Zeichnung. Möblierung zur Veranschaulichung

## Grundriss MS56-1-C



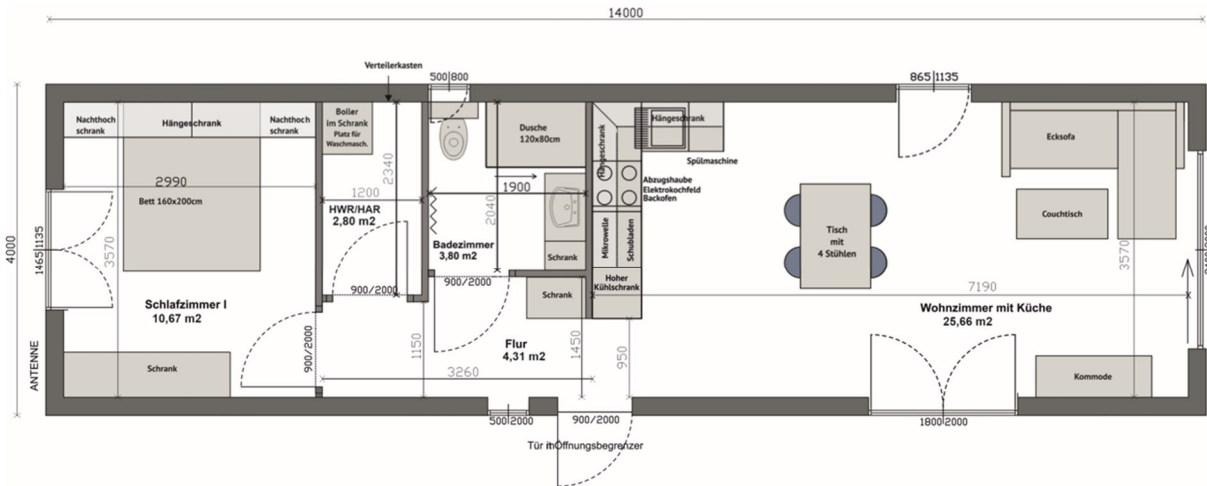
Technische Zeichnung. Möblierung zur Veranschaulichung

### Grundriss MS56-1-D



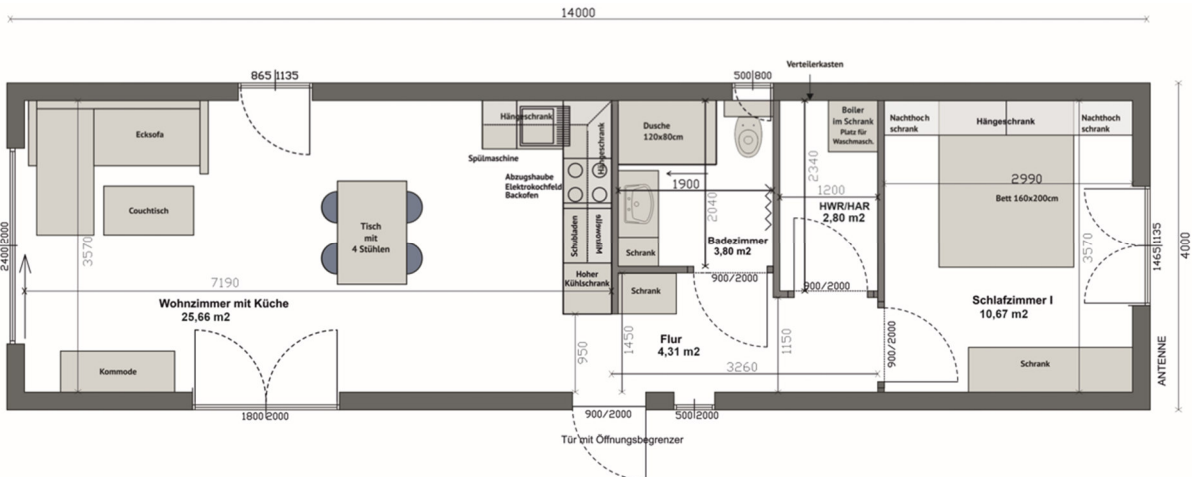
Technische Zeichnung. Möblierung zur Veranschaulichung

### Grundriss MS56-1-E



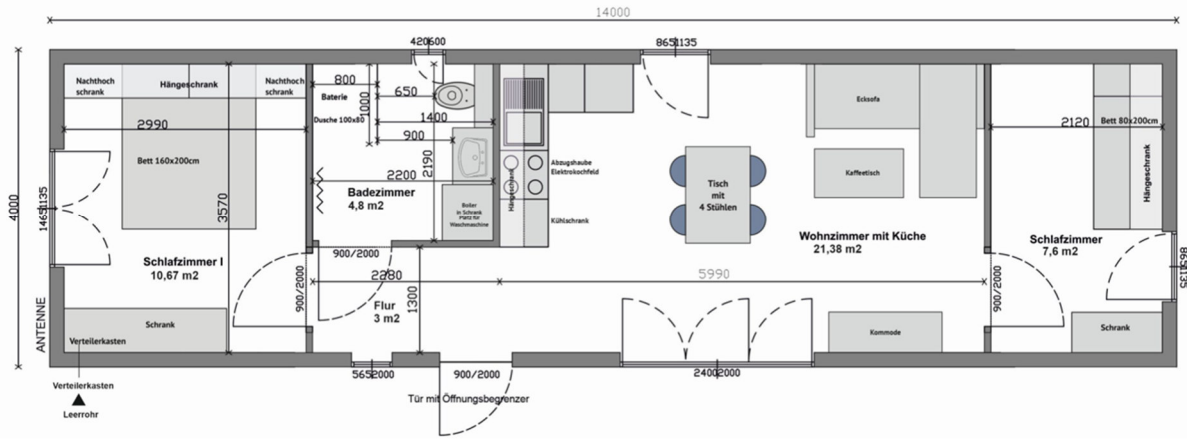
Technische Zeichnung. Möblierung zur Veranschaulichung

### Grundriss MS56-1-F



Technische Zeichnung. Möblierung zur Veranschaulichung

## Grundriss MS56-1-G



Technische Zeichnung. Möblierung zur Veranschaulichung



3D-Visualisierung des Innenraums. Möblierung zur Veranschaulichung.



Foto: [TIMO Haus](#)

# Technische Daten – Haus MS56-1 GEG Standard

Holzkonstruktion · Stahlrahmen · Satteldach · Bauantragsfähig · Schlüsselfertig / Wohnfertig

## Konstruktion & Maße

<b>Konstruktion</b>	Stahl- und Holzkonstruktion
<b>Außenmaße</b>	14,00 m × 4,00 m
<b>Innenraumhöhe</b>	2,40 m
<b>Dachtyp</b>	Satteldach 11 Grad Neigung
<b>Ausbaustufen</b>	Schlüsselfertig, Wohnfertig oder nach Wahl

## Dämmung & Energie

<b>Dämmstandard</b>	GEG Standard
<b>Wandaufbau</b>	Mehrschichtig, hochwärmegeämmt
<b>Fenster</b>	Kunststoff, 3-fach-Verglasung, hochwärmegeämmt
<b>Eingangstür</b>	Gedämmte Stahl-Eingangstür
<b>Bauantragsfähig</b>	Ja – vorbehaltlich B-Plan und örtlicher Vorgaben

## Dach & Fassade

<b>Dacheindeckung</b>	Falzblech, PV-Vorbereitung
<b>Fassade</b>	Vinyl Top
<b>Unterbodenschutz</b>	Vollflächig Zinkblech
<b>Rollläden</b>	Manuell an allen Fenstern (elektrisch ab 4 m <sup>2</sup> Fensterfläche)

## Raumaufteilung

<b>Schlafzimmer</b>	1-2
<b>Badezimmer</b>	1
<b>Geeignet für</b>	1–4 Personen

**Hinweis:** Alle Angaben beziehen sich auf den GEG Standard. Die Effizienzhaus-40-Variante mit verstärkter Dämmung und Lüftungsanlage ist für diese Hausgröße separat erhältlich

## Einblicke – so wohnen Sie



*KI-gestützte Visualisierung*



*KI-gestützte Visualisierung*



*KI-gestützte Visualisierung*



*KI-gestützte Visualisierung*

*Abbildungen: KI-gestützte Visualisierungen. Details siehe Impressum*



*KI-gestützte Visualisierung*



*KI-gestützte Visualisierung*



*KI-gestützte Visualisierung*

### **Hinweise zu Abbildungen**

Die gezeigten Visualisierungen basieren auf realen Hausmodellen und werden mit Unterstützung künstlicher Intelligenz erstellt. Das Haus entspricht dem realen Modell — Grundstück, Bepflanzung und Dekoration dienen der Veranschaulichung. Erkennbare Sonderausstattungen sind nicht Teil der Standardausstattung. Verbindliche Angaben zu Lieferumfang und Ausstattung entnehmen Sie der Standard- und Premium-Ausstattungsliste in diesem Datenblatt.

## **Individuelle Beratung abgestimmt auf Ihre Wünsche und Anforderungen**

Unser Team begleitet Sie persönlich und kompetent bei allen Fragen rund um Ihr Projekt. Gerne laden wir Sie auch in unser Musterhaus in Münster ein, um Ihnen Bauweise, Materialien und Ausstattungsoptionen näher vorzustellen.

**Beratungstermin vereinbaren | Tel. +49 251 5906 4818**