



Foto: [TIMO Haus](#)

## Hausbeschreibung: Haus MW32

<b>32 m<sup>2</sup></b> Grundfläche	<b>8 × 4 m</b> Außenmaße	<b>ab 26,57 m<sup>2</sup></b> Wohnfläche	<b>1</b> Schlafzimmer	<b>2</b> Grundrisse
Schlüsselfertig ab <b>72.100 €</b>			Wohnfertig ab <b>82.000 €</b>	

Unverbindliche Preisschätzung · Alle Preise inkl. 19 % MwSt. und Transport deutschlandweit (außer Inseln)



3D-Visualisierung des Innenraums. Möblierung zur Veranschaulichung.

Haus MW32 bietet auf 32 m<sup>2</sup> Grundfläche im GEG-Standard ein kompaktes Zuhause auf einer Ebene — ab 72.100 € schlüsselfertig. Die barrierearme Gestaltung eignet sich besonders für Paare und kleine Haushalte, die sich bewusst verkleinern möchten, und ebenso für alle, die ein pflegeleichtes Zweit- oder Ferienhaus suchen. Mit zwei Grundrissvarianten — identische Aufteilung, einmal gespiegelt — lässt sich Haus MW32 flexibel an die Ausrichtung des Grundstücks anpassen.

# Ihr Traumhaus – schnell, planbar und stressfrei

Vergessen Sie lange Bauzeiten, komplizierte Abläufe und unkalkulierbare Kosten.

Mit TIMO Haus entsteht Ihr Zuhause effizient, transparent und zuverlässig.

**Sicher geplant. Klare Kostenstruktur.  
Keine Überraschungen im Leistungsumfang.**

## Ihre Vorteile mit TIMO Haus

### Kurze Bauzeit

In der Regel innerhalb von 5 bis 7 Monaten realisiert.

### Klare Kostenstruktur

Was im Hauspreis enthalten ist, steht schwarz auf weiß: vereinfachter GEG-Nachweis, Hausstatik und Transport — keine versteckten Positionen.

### Niedrige Energiekosten

Nach aktuellen Standards im modernen Hausbau geplant und gefertigt.

### Optimale Qualität

Zertifizierte Materialien für Langlebigkeit, Sicherheit und Wertbeständigkeit.

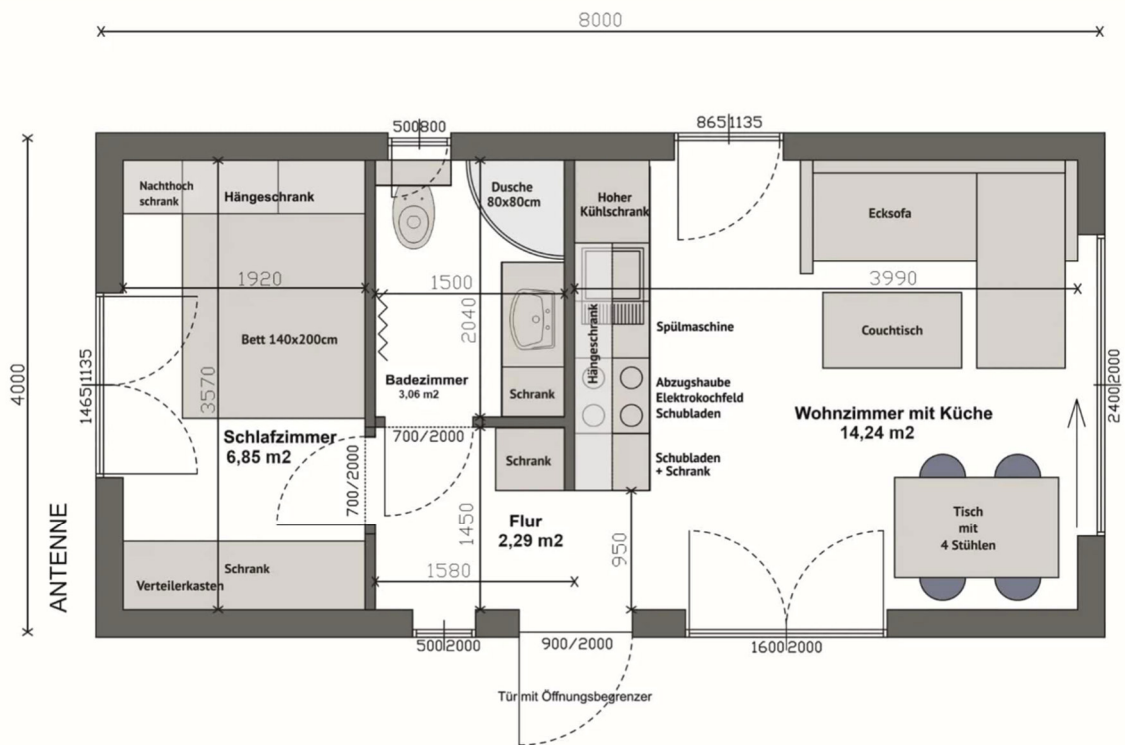
## Zwei Varianten – Sie entscheiden

*Alle Preise inkl. 19 % MwSt. und Transportkosten deutschlandweit (ausgenommen Inseln)*

<b>Schlüsselfertig</b> Sie richten selbst ein <b>ab 72.100 €</b>	<b>Wohnfertig</b> Koffer auspacken und einziehen <b>ab 82.000 €</b>
<ul style="list-style-type: none"><li>• Komplette fertige Wohnhülle (Böden, Wände, Decke)</li><li>• Winterfeste Dämmung nach GEG</li><li>• 3-fach-Verglasung, 2,40 m Raumhöhe</li><li>• Komplette Elektrik inkl. Innen- und Außenbeleuchtung</li><li>• komplette Wasserinstallation</li><li>• Rollläden, PV-Vorbereitung</li><li>• Typenstatik + vereinfachter GEG-Nachweis + Transport inkl.</li></ul> <p><b>Ausgebaut und bezugsbereit – Sie möblieren selbst</b></p>	<p><b>Zusätzlich enthalten:</b></p> <ul style="list-style-type: none"><li>• Bad: Dusche, WC, Waschbecken, LED-Spiegel,</li><li>• Küche: Einbaumöbel, Kochfeld, Kühlschrank, Spüle, Dunstabzug</li><li>• Heizung: Elektrische Heizkörper in allen Räumen, 50-L-Warmwasserspeicher</li><li>• Schlafzimmer: Bett mit Matratze, Schränke (Möblierung kann je nach Grundriss variieren)</li><li>• Wohnzimmer: Sideboard, Kaffeetisch, Sofa mit Schlaffunktion, Esstisch + 2 Stühle (Möblierung kann je nach Grundriss variieren)</li></ul> <p><b>Komplett möbliert – kein zusätzlicher Einkauf nötig</b></p>

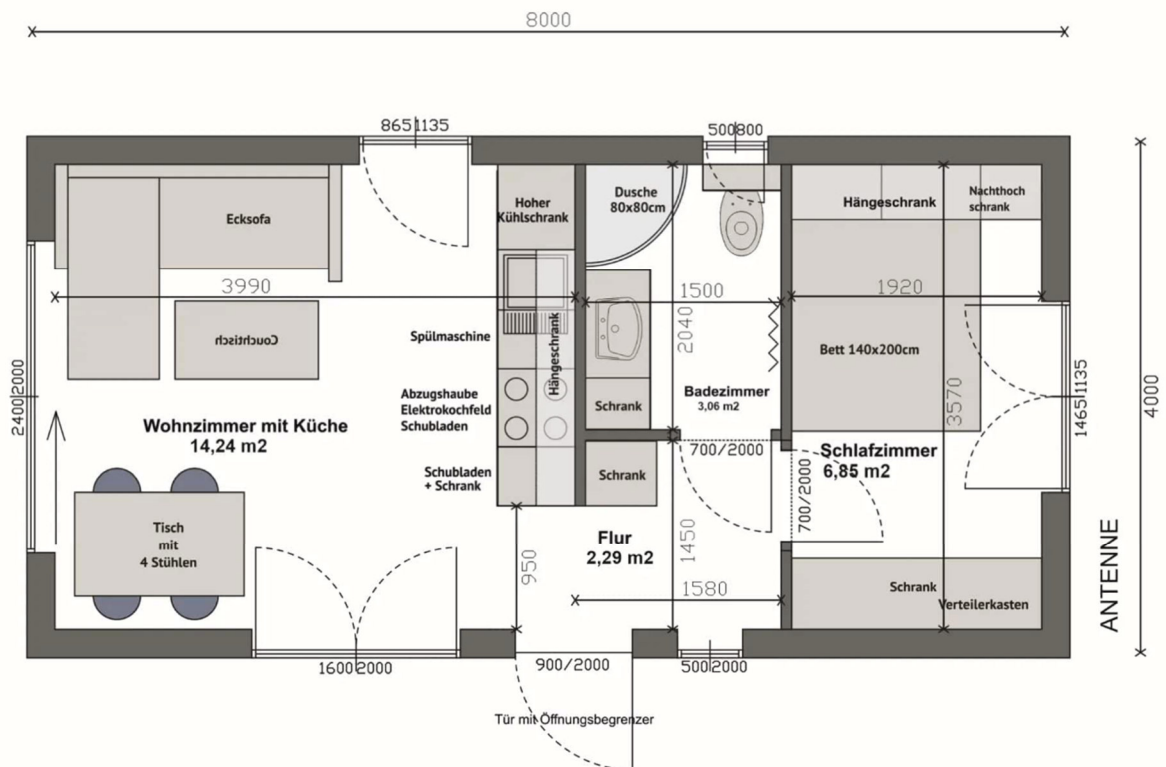
# Grundrisse – Übersicht

**Grundriss MW32-A**



*Technische Zeichnung. Möblierung zur Veranschaulichung*

**Grundriss MW32-B**



*Technische Zeichnung. Möblierung zur Veranschaulichung*

# Technische Daten – Haus MW32 GEG Standard

Stahlkonstruktion · Holzrahmen · Satteldach · Bauantragsfähig · Schlüsselfertig / Wohnfertig

## Konstruktion & Maße

<b>Konstruktion</b>	Stahl- und Holzkonstruktion
<b>Außenmaße</b>	8,00 m × 4,00 m
<b>Innenraumhöhe</b>	2,40 m
<b>Dachtyp</b>	Satteldach 11 Grad Neigung
<b>Ausbaustufen</b>	Schlüsselfertig, Wohnfertig oder nach Wahl

## Dämmung & Energie

<b>Dämmstandard</b>	GEG Standard
<b>Wandaufbau</b>	Mehrschichtig, hochwärmegeämmt
<b>Fenster</b>	Kunststoff, 3-fach-Verglasung, hochwärmegeämmt
<b>Eingangstür</b>	Gedämmte Stahl-Eingangstür
<b>Bauantragsfähig</b>	Ja – vorbehaltlich B-Plan und örtlicher Vorgaben

## Dach & Fassade

<b>Dacheindeckung</b>	Falzblech, PV-Vorbereitung
<b>Fassade</b>	Viny Top
<b>Unterbodenschutz</b>	Vollflächig Zinkblech
<b>Rollläden</b>	Manuell an allen Fenstern (elektrisch ab 4 m <sup>2</sup> Fensterfläche)

## Raumaufteilung

<b>Schlafzimmer</b>	1
<b>Badezimmer</b>	1
<b>Geeignet für</b>	1–2 Personen

**Hinweis:** Alle Angaben beziehen sich auf den GEG Standard.

## Einblicke – so wohnen Sie



*KI-gestützte Visualisierung*



*KI-gestützte Visualisierung*



*KI-gestützte Visualisierung*



*KI-gestützte Visualisierung*



*KI-gestützte Visualisierung*

Abbildungen: KI-gestützte Visualisierungen. Details siehe Impressum



*KI-gestützte Visualisierung*



### **Hinweise zu Abbildungen**

Die gezeigten Visualisierungen basieren auf realen Hausmodellen und werden mit Unterstützung künstlicher Intelligenz erstellt. Das Haus entspricht dem realen Modell — Grundstück, Bepflanzung und Dekoration dienen der Veranschaulichung. Erkennbare Sonderausstattungen sind nicht Teil der Standardausstattung. Verbindliche Angaben zu Lieferumfang und Ausstattung entnehmen Sie der Standard- und Premium-Ausstattungsliste in diesem Datenblatt.

### **Individuelle Beratung abgestimmt auf Ihre Wünsche und Anforderungen**

Unser Team begleitet Sie persönlich und kompetent bei allen Fragen rund um Ihr Projekt. Gerne laden wir Sie auch in unser Musterhaus in Münster ein, um Ihnen Bauweise, Materialien und Ausstattungsoptionen näher vorzustellen.

**Beratungstermin vereinbaren | Tel. +49 251 5906 4818**