



Foto: [TIMO Haus](#)

Hausbeschreibung: Haus MW35

35 m²
Grundfläche

10 × 3,5 m
Außenmaße

28,76 m²
Wohnfläche

1
Schlafzimmer

4
Grundrisse

Schlüsselfertig ab **76.600 €**

Wohnfertig ab **92.800 €**

Unverbindliche Preisschätzung · Alle Preise inkl. 19 % MwSt. und Transport deutschlandweit (außer Inseln)



3D-Visualisierung des Innenraums. Möblierung zur Veranschaulichung.

Haus MW35 bietet auf 35 m² Grundfläche im GEG Standard ein kompaktes Zuhause für Paare und kleine Haushalte — mit einem Schlafzimmer und vier Grundrissvarianten zur Auswahl. Die altersgerechte Gestaltung auf einer Ebene eignet sich besonders für Paare ab 60, die sich verkleinern möchten. Die Preise beginnen bei ab 76.600 € schlüsselfertig beziehungsweise ab 92.800 € wohnfertig inkl. MwSt. und Transport.

Ihr Traumhaus – schnell, planbar und stressfrei

Vergessen Sie lange Bauzeiten, komplizierte Abläufe und unkalkulierbare Kosten.

Mit TIMO Haus entsteht Ihr Zuhause effizient, transparent und zuverlässig.

**Sicher geplant. Klare Kostenstruktur.
Keine Überraschungen im Leistungsumfang.**

Ihre Vorteile mit TIMO Haus

Kurze Bauzeit

In der Regel innerhalb von 5 bis 7 Monaten realisiert.

Klare Kostenstruktur

Was im Hauspreis enthalten ist, steht schwarz auf weiß: vereinfachter GEG-Nachweis, Hausstatik und Transport — keine versteckten Positionen.

Niedrige Energiekosten

Nach aktuellen Standards im modernen Hausbau geplant und gefertigt.

Optimale Qualität

Zertifizierte Materialien für Langlebigkeit, Sicherheit und Wertbeständigkeit.

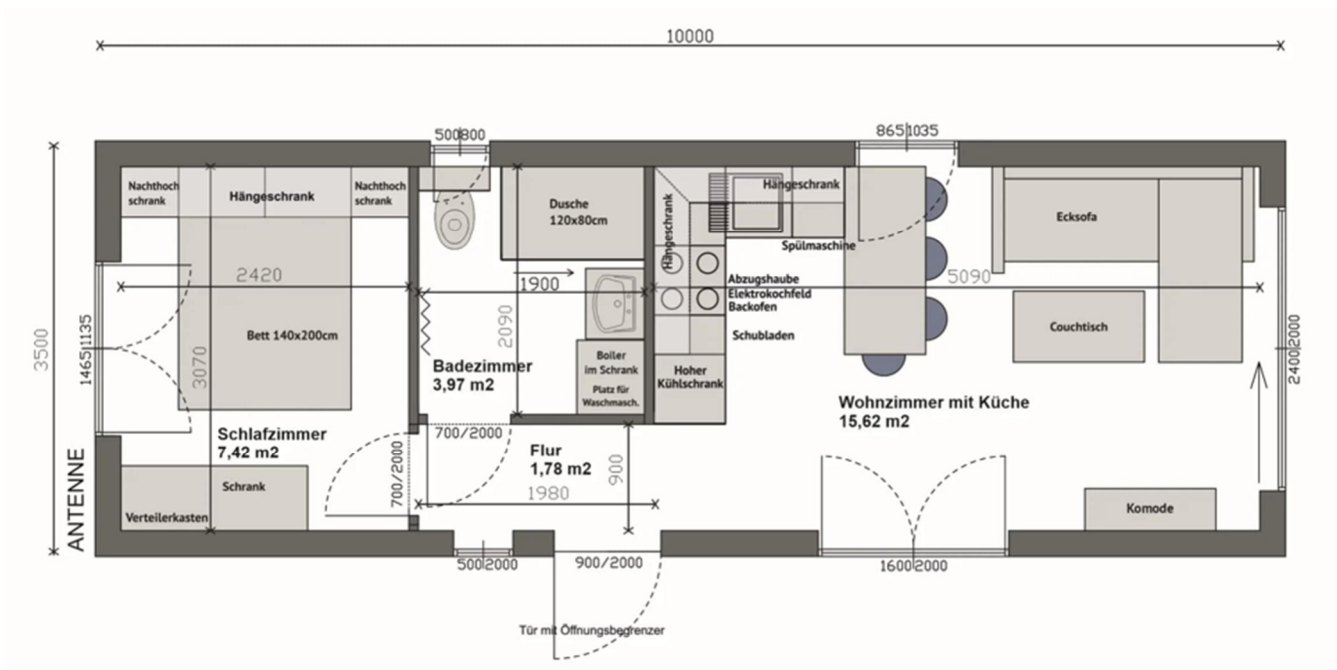
Zwei Varianten – Sie entscheiden

Alle Preise inkl. 19 % MwSt. und Transportkosten deutschlandweit (ausgenommen Inseln)

Schlüsselfertig Sie richten selbst ein ab 76.600 €	Wohnfertig Koffer auspacken und einziehen ab 92.800 €
<ul style="list-style-type: none">• Komplett fertige Wohnhülle (Böden, Wände, Decke)• Winterfeste Dämmung nach GEG• 3-fach-Verglasung, 2,40 m Raumhöhe• Komplette Elektrik inkl. Innen- und Außenbeleuchtung• komplette Wasserinstallation• Rollläden, PV-Vorbereitung• Typenstatik + vereinfachter GEG-Nachweis + Transport inkl. <p>Ausgebaut und bezugsbereit – Sie möblieren selbst</p>	<p>Zusätzlich enthalten:</p> <ul style="list-style-type: none">• Bad: Dusche, WC, Waschbecken, LED-Spiegel,• Küche: Einbaumöbel, Kochfeld, Kühlschrank, Spüle, Dunstabzug• Heizung: Elektrische Heizkörper in allen Räumen, 50-L-Warmwasserspeicher• Schlafzimmer: Bett mit Matratze, Schränke (Möblierung kann je nach Grundriss variieren)• Wohnzimmer: Sideboard, Kaffeetisch, Sofa mit Schlaffunktion, Esstisch + 2 Stühle (Möblierung kann je nach Grundriss variieren) <p>Komplett möbliert – kein zusätzlicher Einkauf nötig</p>

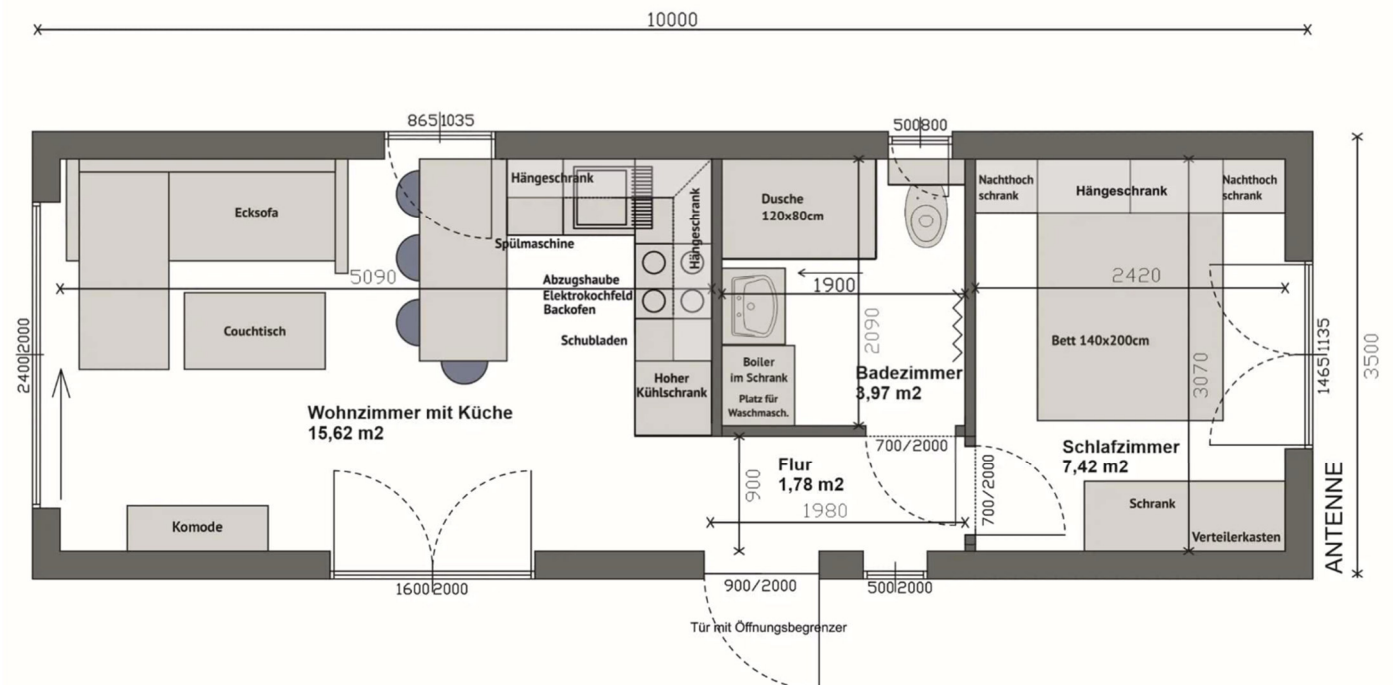
Grundrisse – Übersicht

Grundriss MW35-A



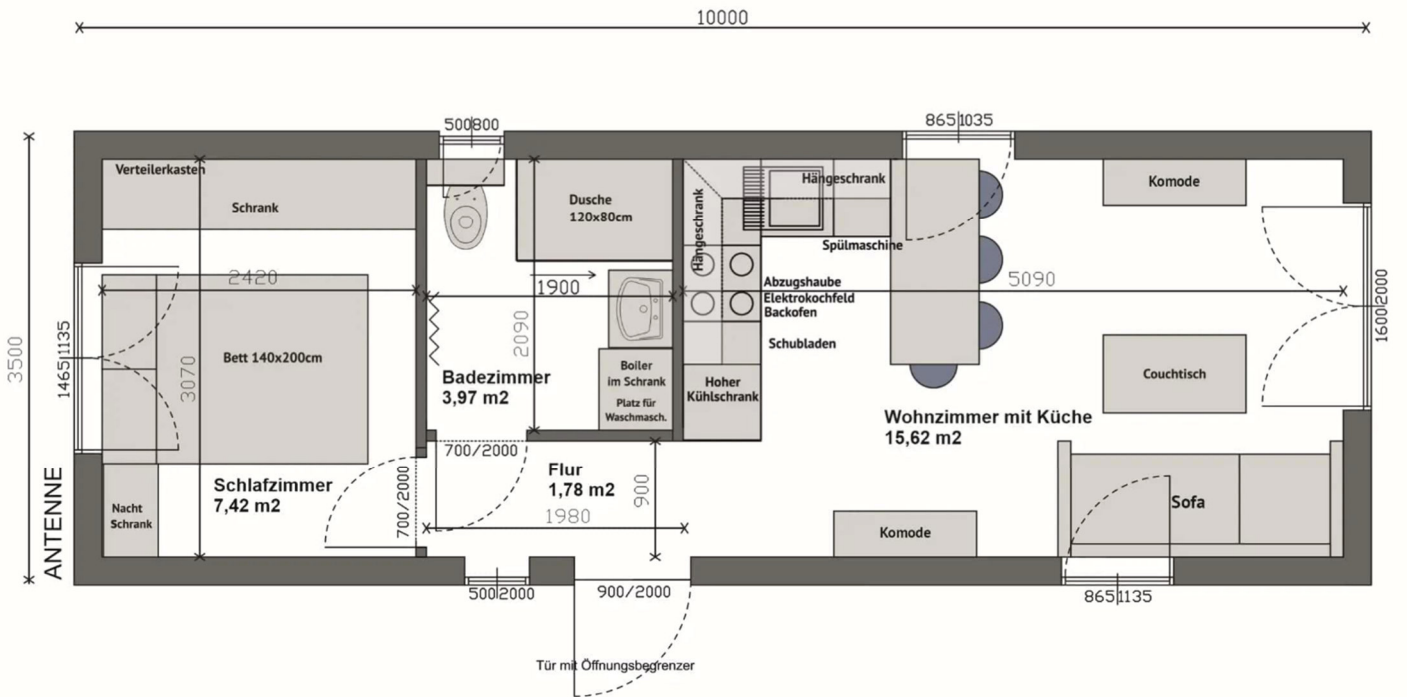
Technische Zeichnung. Möblierung zur Veranschaulichung

Grundriss MW35-B



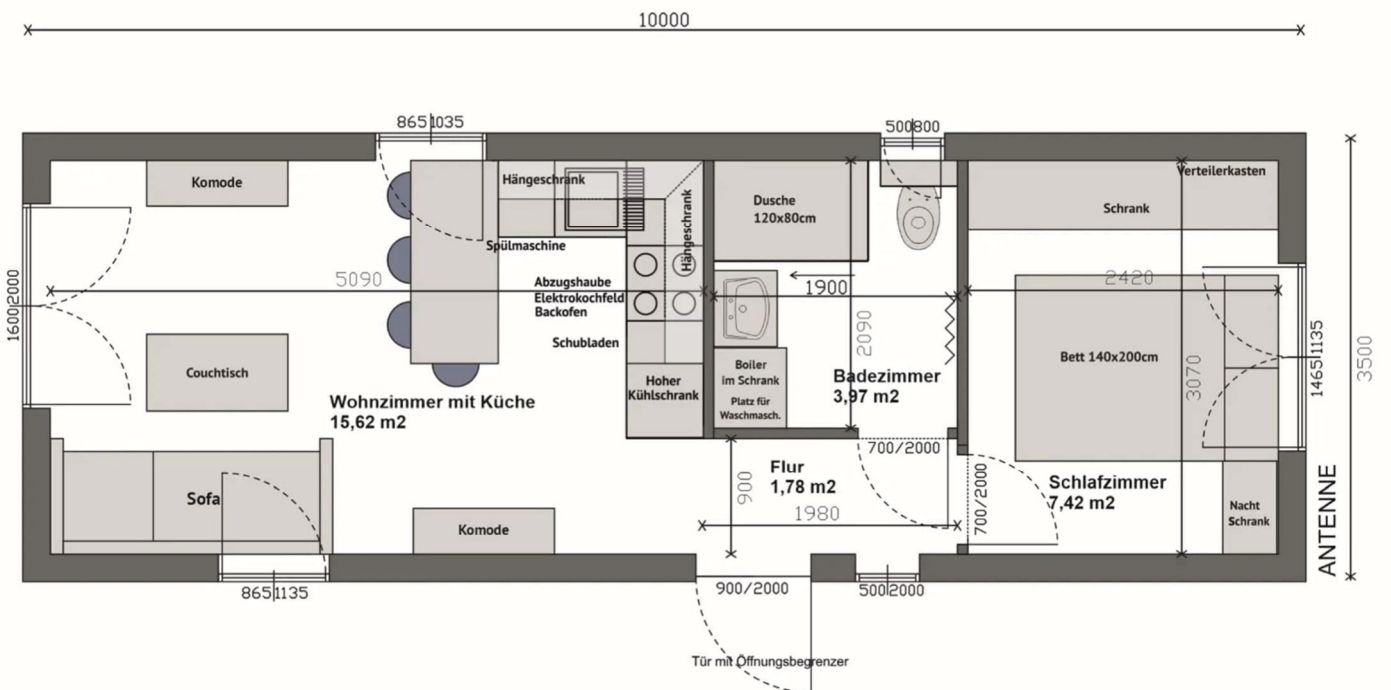
Technische Zeichnung. Möblierung zur Veranschaulichung

Grundriss MW35-C



Technische Zeichnung. Möblierung zur Veranschaulichung

Grundriss MW35-D



Technische Zeichnung. Möblierung zur Veranschaulichung

Technische Daten – Haus MW35 GEG Standard

Stahlkonstruktion · Holzrahmen · Satteldach · Bauantragsfähig · Schlüsselfertig / Wohnfertig

Konstruktion & Maße

Konstruktion	Stahl- und Holzkonstruktion
Außenmaße	10,00 m × 3,50 m
Innenraumhöhe	2,40 m
Dachtyp	Satteldach 11 Grad Neigung
Ausbaustufen	Schlüsselfertig, Wohnfertig oder nach Wahl

Dämmung & Energie

Dämmstandard	GEG Standard
Wandaufbau	Mehrschichtig, hochwärmegeämmt
Fenster	Kunststoff, 3-fach-Verglasung, hochwärmegeämmt
Eingangstür	Gedämmte Stahl-Eingangstür
Bauantragsfähig	Ja – vorbehaltlich B-Plan und örtlicher Vorgaben

Dach & Fassade

Dacheindeckung	Falzblech, PV-Vorbereitung
Fassade	Viny Top
Unterbodenschutz	Vollflächig Zinkblech
Rollläden	Manuell an allen Fenstern (elektrisch ab 4 m ² Fensterfläche)

Raumaufteilung

Schlafzimmer	1
Badezimmer	1
Geeignet für	1–2 Personen

Hinweis: Alle Angaben beziehen sich auf den GEG Standard.

Einblicke – so wohnen Sie



KI-gestützte Visualisierung



KI-gestützte Visualisierung



Foto: [TIMO Haus](#)



Foto: [TIMO Haus](#)



Foto: [TIMO Haus](#)



KI-gestützte Visualisierung

Abbildungen: KI-gestützte Visualisierungen. Details siehe Impressum



KI-gestützte Visualisierung



KI-gestützte Visualisierung



KI-gestützte Visualisierung

Hinweise zu Abbildungen

Die gezeigten Visualisierungen basieren auf realen Hausmodellen und werden mit Unterstützung künstlicher Intelligenz erstellt. Das Haus entspricht dem realen Modell — Grundstück, Bepflanzung und Dekoration dienen der Veranschaulichung. Erkennbare Sonderausstattungen sind nicht Teil der Standardausstattung. Verbindliche Angaben zu Lieferumfang und Ausstattung entnehmen Sie der Standard- und Premium-Ausstattungsliste in diesem Datenblatt.

Individuelle Beratung abgestimmt auf Ihre Wünsche und Anforderungen

Unser Team begleitet Sie persönlich und kompetent bei allen Fragen rund um Ihr Projekt. Gerne laden wir Sie auch in unser Musterhaus in Münster ein, um Ihnen Bauweise, Materialien und Ausstattungsoptionen näher vorzustellen.

Beratungstermin vereinbaren | Tel. +49 251 5906 4818

TIMO Haus GmbH · Dahlweg 5, 48153 Münster · Tel.: +49 251 5906 4818
E-Mail: kontakt@timo-haus.de · HRB: 20443 · USt.ID: DE354530939 · GF: Katarzyna Hurt
Copyright © 2022 – TIMO Haus GmbH – Alle Rechte vorbehalten