



Foto: [TIMO Haus](#)

## Hausbeschreibung: Haus MW40-2

<b>40 m<sup>2</sup></b> Grundfläche	<b>10 × 4 m</b> Außenmaße	<b>ab 33,40 m<sup>2</sup></b> Wohnfläche	<b>1</b> Schlafzimmer	<b>2</b> Grundrisse
Schlüsselfertig ab <b>81.100 €</b>			Wohnfertig ab <b>93.600 €</b>	

Unverbindliche Preisschätzung · Alle Preise inkl. 19 % MwSt. und Transport deutschlandweit (außer Inseln)



3D-Visualisierung des Innenraums. Möblierung zur Veranschaulichung.

Mit Haus MW40-2 biete ich Ihnen 40 m<sup>2</sup> Grundfläche im GEG Standard auf einer Ebene — ein kompaktes Modell mit einem Schlafzimmer, das besonders für Paare und kleine Haushalte ab 60 passt, die sich aus einem größeren Haus verkleinern wollen. Die Aufteilung ist altersgerecht angelegt: Wohnzimmer mit Küche, separates Bad, Schlafzimmer mit Bett 140 × 200 cm und Stauraum durch Hänge- und Bodenschränke. Die Preise beginnen bei 81.100 € schlüsselfertig beziehungsweise 93.600 € wohnfertig inkl. MwSt. und Transport.

# Ihr Traumhaus – schnell, planbar und stressfrei

Vergessen Sie lange Bauzeiten, komplizierte Abläufe und unkalkulierbare Kosten.

Mit TIMO Haus entsteht Ihr Zuhause effizient, transparent und zuverlässig.

**Sicher geplant. Klare Kostenstruktur.  
Keine Überraschungen im Leistungsumfang.**

## Ihre Vorteile mit TIMO Haus

### Kurze Bauzeit

In der Regel innerhalb von 5 bis 7 Monaten realisiert.

### Klare Kostenstruktur

Was im Hauspreis enthalten ist, steht schwarz auf weiß: vereinfachter GEG-Nachweis, Hausstatik und Transport — keine versteckten Positionen.

### Niedrige Energiekosten

Nach aktuellen Standards im modernen Hausbau geplant und gefertigt.

### Optimale Qualität

Zertifizierte Materialien für Langlebigkeit, Sicherheit und Wertbeständigkeit.

## Zwei Varianten – Sie entscheiden

*Alle Preise inkl. 19 % MwSt. und Transportkosten deutschlandweit (ausgenommen Inseln)*

### Schlüsselfertig

Sie richten selbst ein

**ab 81.100 €**

- Komplett fertige Wohnhülle (Böden, Wände, Decke)
- Winterfeste Dämmung nach GEG
- 3-fach-Verglasung, 2,40 m Raumhöhe
- Komplette Elektrik inkl. Innen- und Außenbeleuchtung
- komplette Wasserinstallation
- Rollläden, PV-Vorbereitung
- Typenstatik + vereinfachter GEG-Nachweis + Transport inkl.

**Ausgebaut und bezugsbereit – Sie möblieren selbst**

### Wohnfertig

Koffer auspacken und einziehen

**ab 93.600 €**

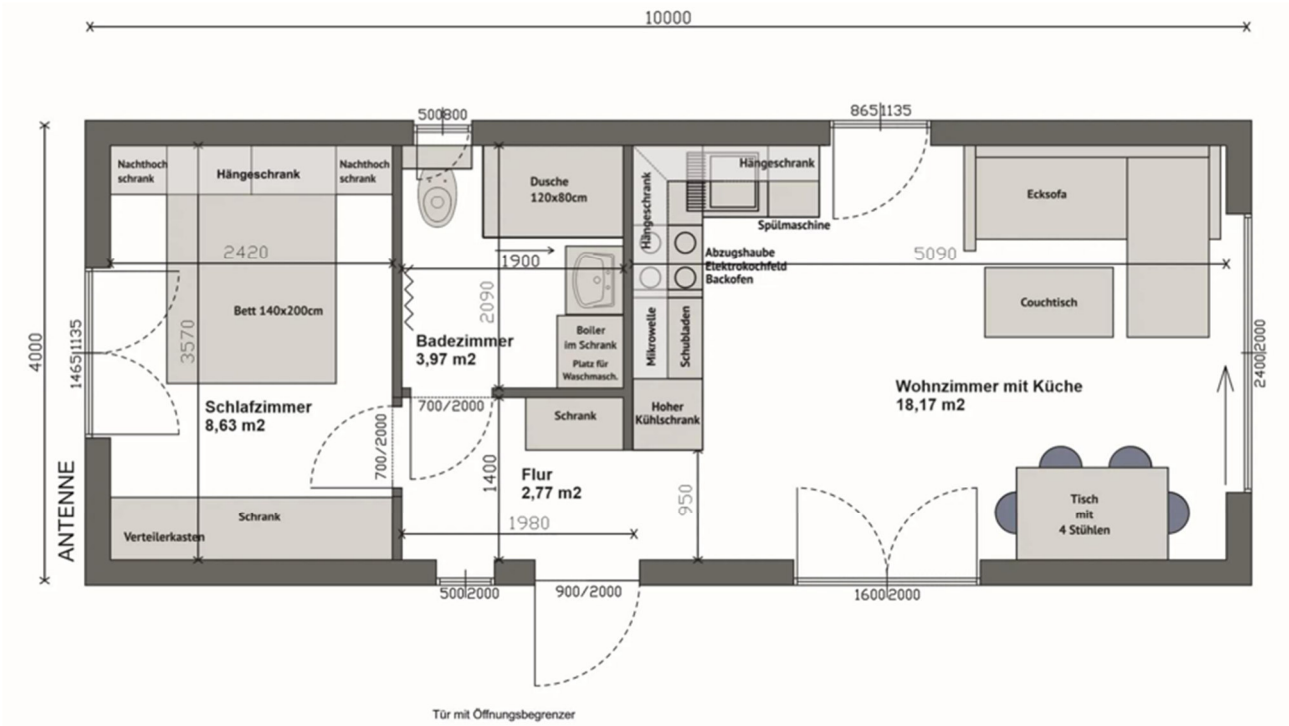
#### Zusätzlich enthalten:

- Bad: Dusche, WC, Waschbecken, LED-Spiegel,
- Küche: Einbaumöbel, Kochfeld, Kühlschrank, Spüle, Dunstabzug
- Heizung: Elektrische Heizkörper in allen Räumen, 50-L-Warmwasserspeicher
- Schlafzimmer: Bett mit Matratze, Schränke (Möblierung kann je nach Grundriss variieren)
- Wohnzimmer: Sideboard, Kaffeetisch, Sofa mit Schlaffunktion, Esstisch + 2 Stühle (Möblierung kann je nach Grundriss variieren)

**Komplett möbliert – kein zusätzlicher Einkauf nötig**

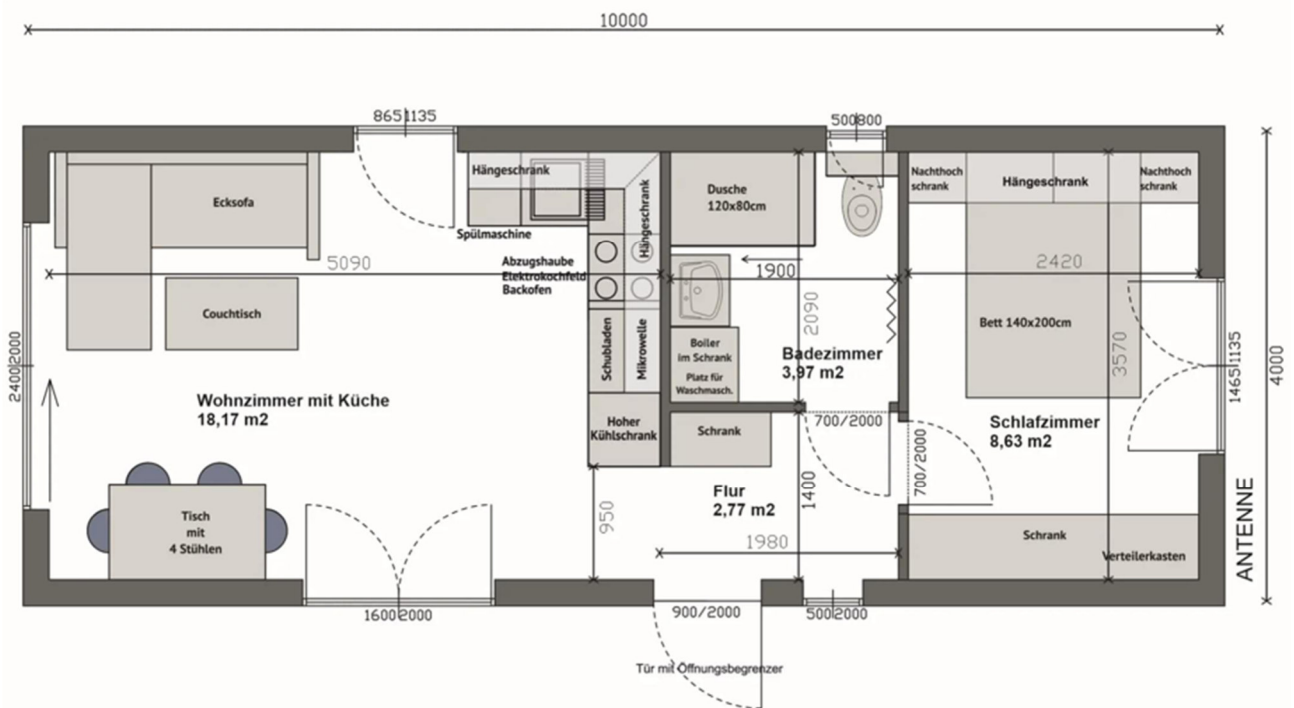
# Grundrisse – Übersicht

**Grundriss MW40-2-A**



Technische Zeichnung. Möblierung zur Veranschaulichung

**Grundriss MW40-2-B**



# Technische Daten – Haus MW40-2 GEG Standard

Stahlkonstruktion · Holzrahmen · Satteldach · Bauantragsfähig · Schlüsselfertig / Wohnfertig

## Konstruktion & Maße

<b>Konstruktion</b>	Stahl- und Holzkonstruktion
<b>Außenmaße</b>	10,00 m × 4,00 m
<b>Innenraumhöhe</b>	2,40 m
<b>Dachtyp</b>	Satteldach 11 Grad Neigung
<b>Ausbaustufen</b>	Schlüsselfertig, Wohnfertig oder nach Wahl

*Technische Zeichnung. Möblierung zur Veranschaulichung*

## Dämmung & Energie

<b>Dämmstandard</b>	GEG Standard
<b>Wandaufbau</b>	Mehrschichtig, hochwärmegeämmt
<b>Fenster</b>	Kunststoff, 3-fach-Verglasung, hochwärmegeämmt
<b>Eingangstür</b>	Gedämmte Stahl-Eingangstür
<b>Bauantragsfähig</b>	Ja – vorbehaltlich B-Plan und örtlicher Vorgaben

## Dach & Fassade

<b>Dacheindeckung</b>	Falzblech, PV-Vorbereitung
<b>Fassade</b>	Viny Top
<b>Unterbodenschutz</b>	Vollflächig Zinkblech
<b>Rollläden</b>	Manuell an allen Fenstern (elektrisch ab 4 m <sup>2</sup> Fensterfläche)

## Raumaufteilung

<b>Schlafzimmer</b>	1
<b>Badezimmer</b>	1
<b>Geeignet für</b>	1–2 Personen

**Hinweis:** Alle Angaben beziehen sich auf den GEG Standard.

## Einblicke – so wohnen Sie



Foto: [TIMO Haus](#)



Foto: [TIMO Haus](#)



haus  
tимо  
MINIHAUS ZUM WOHLFÜHLEN

Foto: [TIMO Haus](#)



haus  
tимо  
MINIHAUS ZUM WOHLFÜHLEN

Foto: [TIMO Haus](#)



*KI-gestützte Visualisierung*  
Abbildungen: KI-gestützte Visualisierungen. Details siehe Impressum



*KI-gestützte Visualisierung*



*KI-gestützte Visualisierung*



*KI-gestützte Visualisierung*

### **Hinweise zu Abbildungen**

Die gezeigten Visualisierungen basieren auf realen Hausmodellen und werden mit Unterstützung künstlicher Intelligenz erstellt. Das Haus entspricht dem realen Modell — Grundstück, Bepflanzung und Dekoration dienen der Veranschaulichung. Erkennbare Sonderausstattungen sind nicht Teil der Standardausstattung. Verbindliche Angaben zu Lieferumfang und Ausstattung entnehmen Sie der Standard- und Premium-Ausstattungsliste in diesem Datenblatt.

### **Individuelle Beratung abgestimmt auf Ihre Wünsche und Anforderungen**

Unser Team begleitet Sie persönlich und kompetent bei allen Fragen rund um Ihr Projekt. Gerne laden wir Sie auch in unser Musterhaus in Münster ein, um Ihnen Bauweise, Materialien und Ausstattungsoptionen näher vorzustellen.

**Beratungstermin vereinbaren | Tel. +49 251 5906 4818**

TIMO Haus GmbH · Dahlweg 5, 48153 Münster · Tel.: +49 251 5906 4818

E-Mail: kontakt@timo-haus.de · HRB: 20443 · USt.ID: DE354530939 · GF: Katarzyna Hurt

Copyright © 2022 – TIMO Haus GmbH – Alle Rechte vorbehalten