



KI-gestützte Visualisierung

Hausbeschreibung: Haus MW42-2

42 m²
Grundfläche

12 × 3,5 m
Außenmaße

ab 34,87 m²
Wohnfläche

1-2
Schlafzimmer

5
Grundrisse

Schlüsselfertig ab **83.400 €**

Wohnfertig ab **99.700 €**

Unverbindliche Preisschätzung · Alle Preise inkl. 19 % MwSt. und Transport deutschlandweit (außer Inseln)



3D-Visualisierung des Innenraums. Möblierung zur Veranschaulichung.

Das Haus MW42 bietet auf 42 m² Grundfläche im GEG-Standard überraschend viel Wohnraum auf einer einzigen Ebene — ab 83.400 € schlüsselfertig. Die altersgerechte, barrierearme Gestaltung eignet sich besonders für Singles und Paare ab 60, die sich aus einem großen Haus verkleinern möchten, ohne auf Komfort verzichten zu müssen. Mit neun Grundrissvarianten — von einem bis zwei Schlafzimmern — lässt sich das Haus MW42 individuell an die eigene Lebenssituation anpassen.

Abbildungen: KI-gestützte Visualisierungen. Details siehe Impressum

Ihr Traumhaus – schnell, planbar und stressfrei

Vergessen Sie lange Bauzeiten, komplizierte Abläufe und unkalkulierbare Kosten. Mit TIMO Haus entsteht Ihr Zuhause effizient, transparent und zuverlässig.

**Sicher geplant. Klare Kostenstruktur.
Keine Überraschungen im Leistungsumfang.**

Ihre Vorteile mit TIMO Haus

Kurze Bauzeit

In der Regel innerhalb von 5 bis 7 Monaten realisiert.

Klare Kostenstruktur

Was im Hauspreis enthalten ist, steht schwarz auf weiß: vereinfachter GEG-Nachweis, Hausstatik und Transport — keine versteckten Positionen.

Niedrige Energiekosten

Nach aktuellen Standards im modernen Hausbau geplant und gefertigt.

Optimale Qualität

Zertifizierte Materialien für Langlebigkeit, Sicherheit und Wertbeständigkeit.

Zwei Varianten – Sie entscheiden

Alle Preise inkl. 19 % MwSt. und Transportkosten deutschlandweit (ausgenommen Inseln)

Schlüsselfertig

Sie richten selbst ein

ab 83.400 €

- Komplette fertige Wohnhülle (Böden, Wände, Decke)
- Winterfeste Dämmung nach GEG
- 3-fach-Verglasung, 2,40 m Raumhöhe
- Komplette Elektrik inkl. Innen- und Außenbeleuchtung
- komplette Wasserinstallation
- Rollläden, PV-Vorbereitung
- Typenstatik + vereinfachter GEG-Nachweis + Transport inkl.

Ausgebaut und bezugsbereit – Sie möblieren selbst

Wohnfertig

Koffer auspacken und einziehen

ab 99.700 €

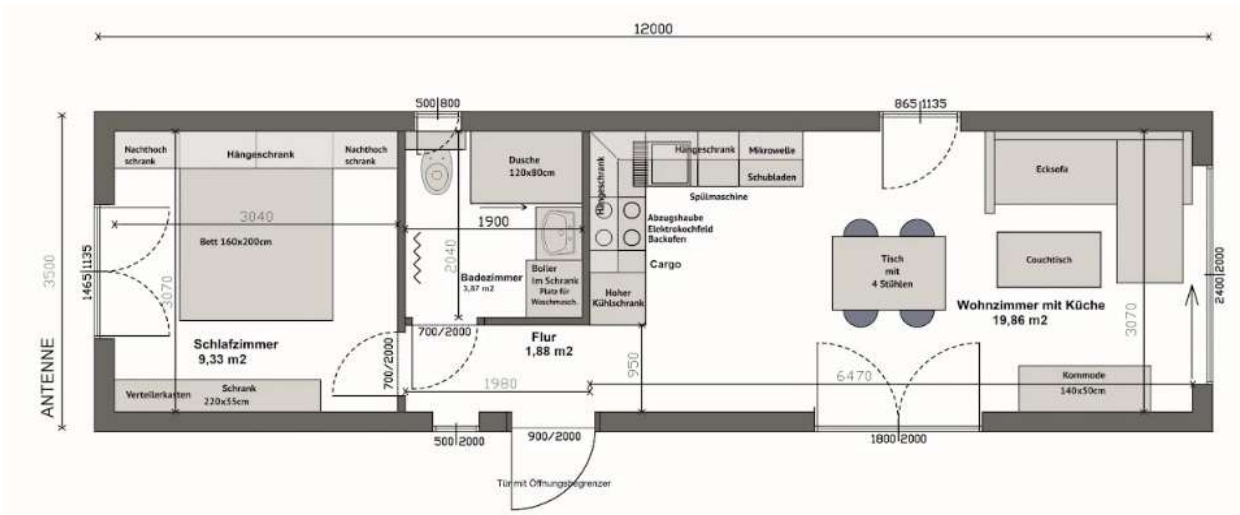
Zusätzlich enthalten:

- Bad: Dusche, WC, Waschbecken, LED-Spiegel,
- Küche: Einbaumöbel, Kochfeld, Backofen, Kühlschrank, Spüle, Dunstabzug (Ausstattung kann je nach Grundriss variieren)
- Heizung: Elektrische Heizkörper in allen Räumen, 50-L-Warmwasserspeicher
- Schlafzimmer: Bett mit Matratze, Schränke, Nachttische (Möblierung kann je nach Grundriss variieren)
- Wohnzimmer: Sideboard, Kaffeetisch, Sofa mit Schlaffunktion, Esstisch + 4 Stühle (Möblierung kann je nach Grundriss variieren)

Komplett möbliert – kein zusätzlicher Einkauf nötig

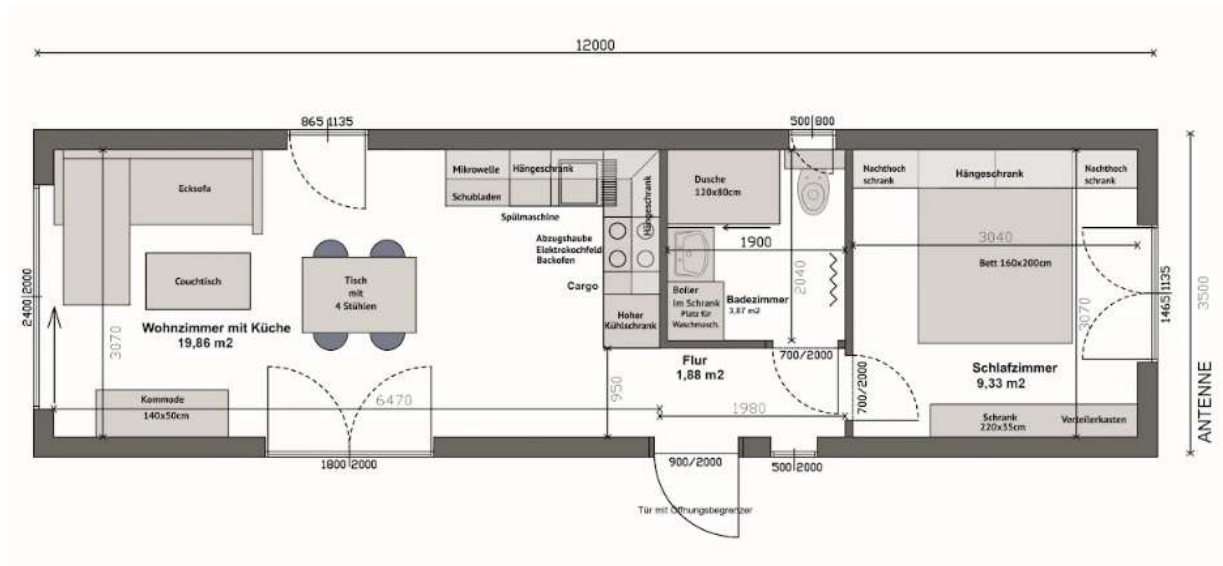
Grundrisse – Übersicht

Grundriss MW42-2-A



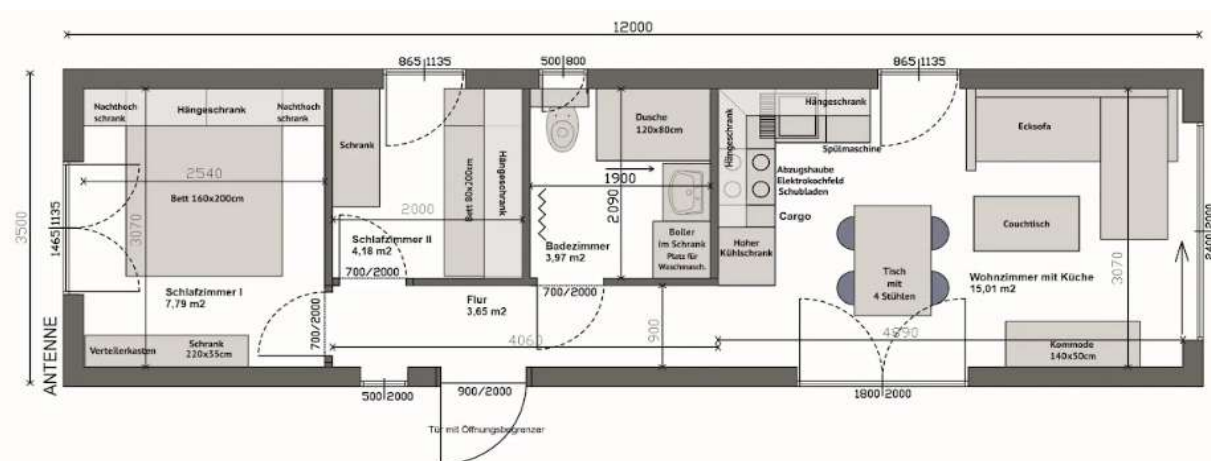
Technische Zeichnung. Möblierung zur Veranschaulichung

Grundriss MW42-2-B



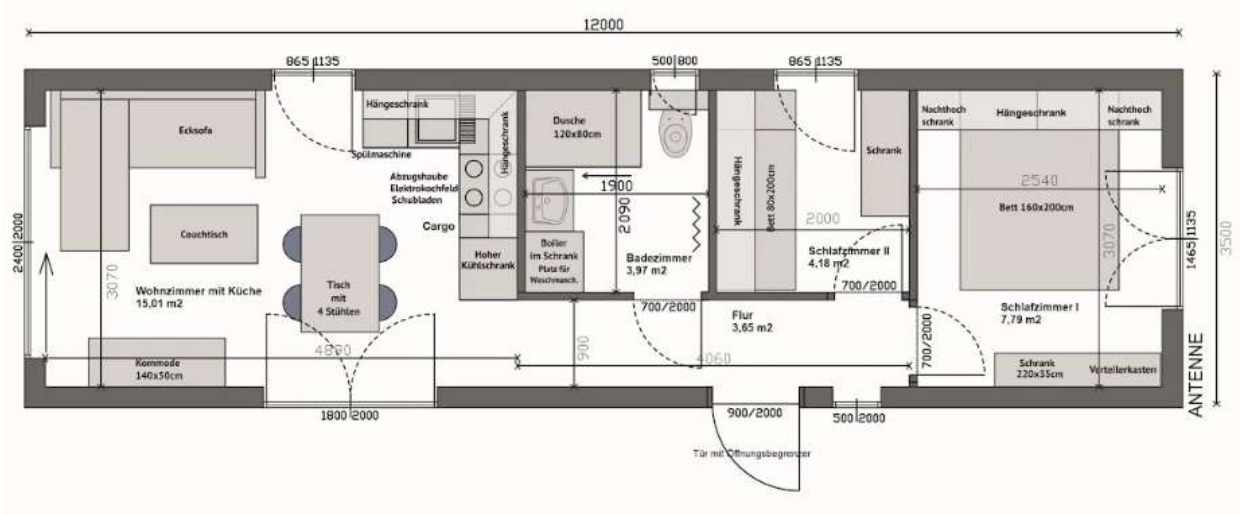
Technische Zeichnung. Möblierung zur Veranschaulichung

Grundriss MW42-2-C



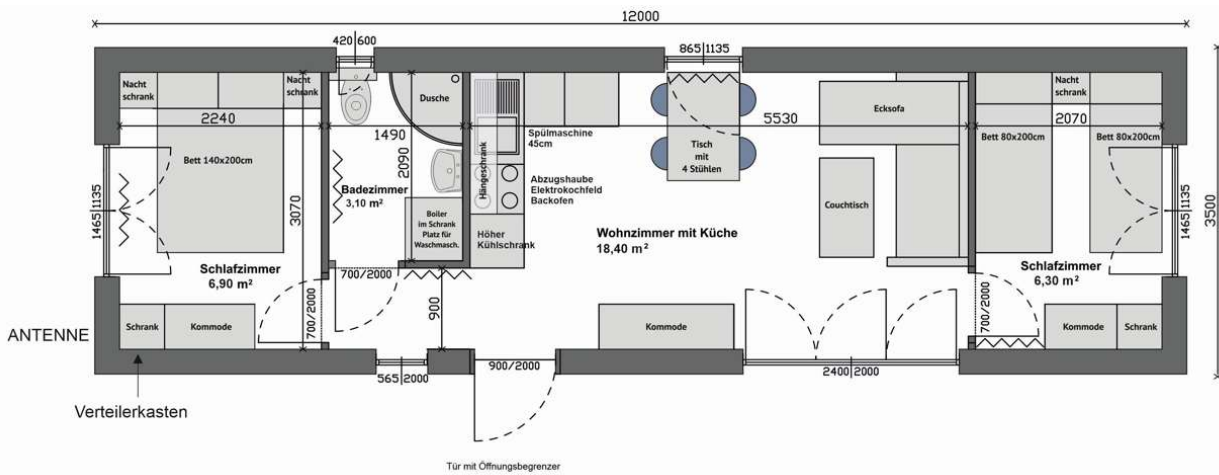
Technische Zeichnung. Möblierung zur Veranschaulichung

Grundriss MW42-2-D



Technische Zeichnung. Möblierung zur Veranschaulichung

Grundriss MW42-2-E



Technische Zeichnung. Möblierung zur Veranschaulichung



Foto: [TIMO Haus](#)

Technische Daten – Haus MW42-2 GEG Standard

Stahlkonstruktion · Holzrahmen · Satteldach · Bauantragsfähig · Schlüsselfertig / Wohnfertig

Konstruktion & Maße

Konstruktion	Stahl- und Holzkonstruktion
Außenmaße	12,00 m × 3,50 m
Innenraumhöhe	2,40 m
Dachtyp	Satteldach 11 Grad Neigung
Ausbaustufen	Schlüsselfertig, Wohnfertig oder nach Wahl

Dämmung & Energie

Dämmstandard	GEG Standard
Wandaufbau	Mehrschichtig, hochwärmegeämmt
Fenster	Kunststoff, 3-fach-Verglasung, hochwärmegeämmt
Eingangstür	Gedämmte Stahl-Eingangstür
Bauantragsfähig	Ja – vorbehaltlich B-Plan und örtlicher Vorgaben

Dach & Fassade

Dacheindeckung	Falzblech, PV-Vorbereitung
Fassade	Viny Top
Unterbodenschutz	Vollflächig Zinkblech
Rollläden	Manuell an allen Fenstern (elektrisch ab 4 m ² Fensterfläche)

Raumaufteilung

Schlafzimmer	1-2
Badezimmer	1
Geeignet für	1–4 Personen

Hinweis: Alle Angaben beziehen sich auf den GEG Standard.

Einblicke – so wohnen Sie



Foto: [TIMO Haus](#)



Foto: [TIMO Haus](#)



KI-gestützte Visualisierung



Foto: [TIMO Haus](#)

Abbildungen: KI-gestützte Visualisierungen. Details siehe Impressum



KI-gestützte Visualisierung



Foto: [TIMO Haus](#)

Abbildungen: KI-gestützte Visualisierungen. Details siehe Impressum



Foto: TIMO Haus



Foto: TIMO Haus



KI-gestützte Visualisierung



KI-gestützte Visualisierung

Abbildungen: KI-gestützte Visualisierungen. Details siehe Impressum



KI-gestützte Visualisierung

Hinweise zu Abbildungen

Die gezeigten Visualisierungen basieren auf realen Hausmodellen und werden mit Unterstützung künstlicher Intelligenz erstellt. Das dargestellte Haus entspricht dem jeweiligen realen Hausmodell. Grundstück, Umgebung, Bepflanzung, Möblierung, Dekoration und sonstige Gestaltungselemente dienen ausschließlich der Veranschaulichung.

Die Visualisierungen und Grundrisse können Sonderausstattungen, Zusatzoptionen oder individuelle Ausführungen zeigen, die nicht Bestandteil der Standardausstattung und nicht im angegebenen Hauspreis enthalten sind. Verbindliche Angaben zu Lieferumfang, Ausstattung und Leistungsumfang erhalten Sie im Rahmen Ihres individuellen Angebots. Eine allgemeine Übersicht der verfügbaren Ausstattungen entnehmen Sie der Variantenbeschreibung in diesem Datenblatt.

Individuelle Beratung abgestimmt auf Ihre Wünsche und Anforderungen

Unser Team begleitet Sie persönlich und kompetent bei allen Fragen rund um Ihr Projekt. Gerne laden wir Sie auch in unser Musterhaus in Münster ein, um Ihnen Bauweise, Materialien und Ausstattungsoptionen näher vorzustellen.

Beratungstermin vereinbaren | Tel. +49 251 5906 4818

TIMO Haus GmbH · Dahlweg 5, 48153 Münster · Tel.: +49 251 5906 4818

E-Mail: kontakt@timo-haus.de · HRB: 20443 · USt.ID: DE354530939 · GF: Katarzyna Hurt

Copyright © 2026 – TIMO Haus GmbH – Alle Rechte vorbehalten