



Foto: [TIMO Haus](#)

## Hausbeschreibung: Haus MW52-2

<b>52 m<sup>2</sup></b> Grundfläche	<b>13 × 4 m</b> Außenmaße	<b>ab 42,82 m<sup>2</sup></b> Wohnfläche	<b>2</b> Schlafzimmer	<b>4</b> Grundrisse
Schlüsselfertig ab <b>100.350 €</b>			Wohnfertig ab <b>120.950 €</b>	

Unverbindliche Preisschätzung · Alle Preise inkl. 19 % MwSt. und Transport deutschlandweit (außer Inseln)



3D-Visualisierung des Innenraums. Möblierung zur Veranschaulichung.

Haus MW52 bietet auf 52 m<sup>2</sup> Grundfläche im GEG-Standard zwei Schlafzimmer, ein offenes Wohn-Küchen-Zimmer und ein vollwertiges Bad – alles auf einer einzigen Ebene und ab 100.350 € schlüsselfertig. Die altersgerechte, barrierearme Gestaltung eignet sich besonders für Paare ab 60, die sich aus einem großen Haus verkleinern möchten, und ebenso für Paare und kleine Haushalte, die kompakt und ohne Aufwand wohnen wollen. Mit vier Grundrissvarianten – Standard, spiegelverkehrt sowie zwei Versionen mit überdachter Terrasse – lässt sich Haus MW52 an die jeweilige Grundstückslage anpassen.

# Ihr Traumhaus – schnell, planbar und stressfrei

Vergessen Sie lange Bauzeiten, komplizierte Abläufe und unkalkulierbare Kosten. Mit TIMO Haus entsteht Ihr Zuhause effizient, transparent und zuverlässig.

**Sicher geplant. Klare Kostenstruktur.  
Keine Überraschungen im Leistungsumfang.**

## Ihre Vorteile mit TIMO Haus

### Kurze Bauzeit

In der Regel innerhalb von 5 bis 7 Monaten realisiert.

### Klare Kostenstruktur

Was im Hauspreis enthalten ist, steht schwarz auf weiß: vereinfachter GEG-Nachweis, Hausstatik und Transport — keine versteckten Positionen.

### Niedrige Energiekosten

Nach aktuellen Standards im modernen Hausbau geplant und gefertigt.

### Optimale Qualität

Zertifizierte Materialien für Langlebigkeit, Sicherheit und Wertbeständigkeit.

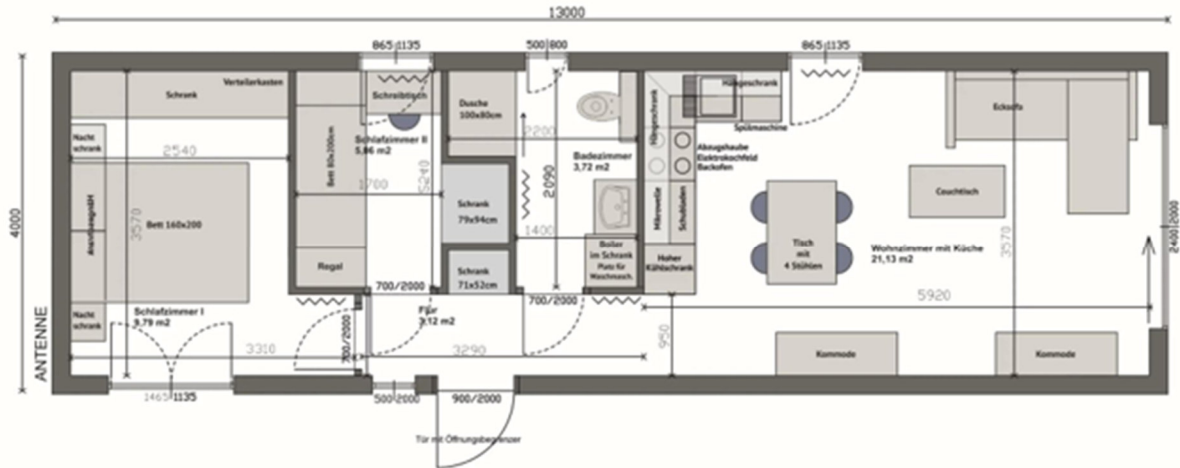
## Zwei Varianten – Sie entscheiden

*Alle Preise inkl. 19 % MwSt. und Transportkosten deutschlandweit (ausgenommen Inseln)*

<b>Schlüsselfertig</b> Sie richten selbst ein <b>ab 100.350 €</b>	<b>Wohnfertig</b> Koffer auspacken und einziehen <b>ab 120.950 €</b>
<ul style="list-style-type: none"><li>• Komplette fertige Wohnhülle (Böden, Wände, Decke)</li><li>• Winterfeste Dämmung nach GEG</li><li>• 3-fach-Verglasung, 2,40 m Raumhöhe</li><li>• Komplette Elektrik inkl. Innen- und Außenbeleuchtung</li><li>• komplette Wasserinstallation</li><li>• Rollläden, PV-Vorbereitung</li><li>• Typenstatik + vereinfachter GEG-Nachweis + Transport inkl.</li></ul> <p><b>Ausgebaut und bezugsbereit – Sie möblieren selbst</b></p>	<p><b>Zusätzlich erhalten:</b></p> <ul style="list-style-type: none"><li>• Bad: Dusche, WC, Waschbecken, LED-Spiegel,</li><li>• Küche: Einbaumöbel, Kochfeld, Backofen, Kühlschrank, Spüle, Dunstabzug</li><li>• Heizung: Elektrische Heizkörper in allen Räumen, 50-L-Warmwasserspeicher</li><li>• Schlafzimmer: Bett mit Matratze, Schränke, Nachttische (Möblierung kann je nach Grundriss variieren)</li><li>• Wohnzimmer: Sideboard, Kaffeetisch, Sofa mit Schlaffunktion, Esstisch + 4 Stühle (Möblierung kann je nach Grundriss variieren)</li></ul> <p><b>Komplett möbliert – kein zusätzlicher Einkauf nötig</b></p>

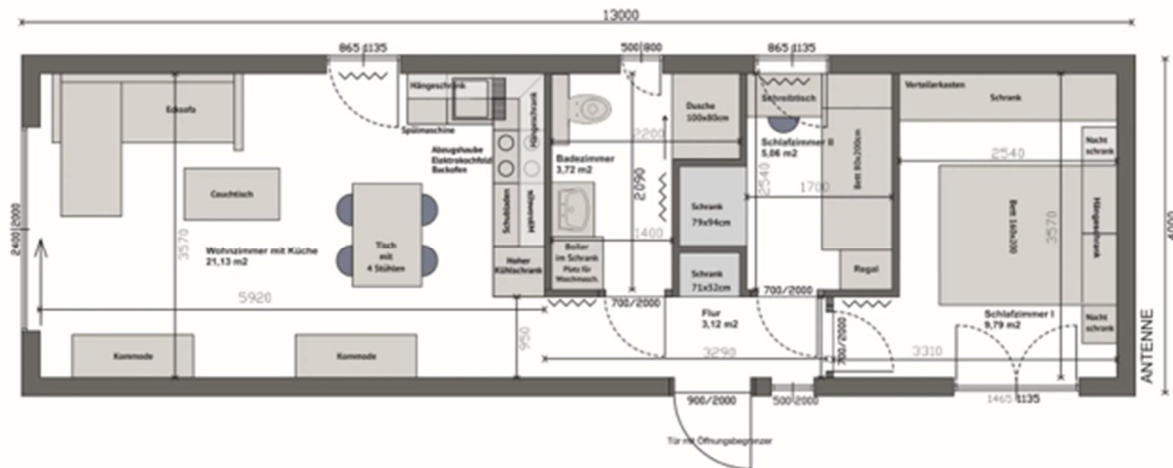
# Grundrisse – Übersicht

**Grundriss MW52-2-A**



Technische Zeichnung. Möblierung zur Veranschaulichung

**Grundriss MW52-2-B**



Technische Zeichnung. Möblierung zur Veranschaulichung



Abbildungen: KI-gestützte Visualisierungen. Details siehe Impressum

KI-gestützte Visualisierung

# Technische Daten – Haus MW52-2 GEG Standard

Holzkonstruktion · Stahlrahmen · Satteldach · Bauantragsfähig · Schlüsselfertig / Wohnfertig

## Konstruktion & Maße

<b>Konstruktion</b>	Stahl- und Holzkonstruktion
<b>Außenmaße</b>	13,00 m × 4,00 m
<b>Innenraumhöhe</b>	2,40 m
<b>Dachtyp</b>	Satteldach 11 Grad Neigung
<b>Ausbaustufen</b>	Schlüsselfertig, Wohnfertig oder nach Wahl

## Dämmung & Energie

<b>Dämmstandard</b>	GEG Standard
<b>Wandaufbau</b>	Mehrschichtig, hochwärmegeämmt
<b>Fenster</b>	Kunststoff, 3-fach-Verglasung, hochwärmegeämmt
<b>Eingangstür</b>	Gedämmte Stahl-Eingangstür
<b>Bauantragsfähig</b>	Ja – vorbehaltlich B-Plan und örtlicher Vorgaben

## Dach & Fassade

<b>Dacheindeckung</b>	Falzblech, PV-Vorbereitung
<b>Fassade</b>	Vinyl Top
<b>Unterbodenschutz</b>	Vollflächig Zinkblech
<b>Rollläden</b>	Manuell an allen Fenstern (elektrisch ab 4 m <sup>2</sup> Fensterfläche)

## Raumaufteilung

<b>Schlafzimmer</b>	2
<b>Badezimmer</b>	1
<b>Geeignet für</b>	1–3 Personen

**Hinweis:** Alle Angaben beziehen sich auf den GEG Standard. Die Effizienzhaus-40-Variante mit verstärkter Dämmung und Lüftungsanlage ist für diese Hausgröße separat erhältlich

## Einblicke – so wohnen Sie



*KI-gestützte Visualisierung*



*KI-gestützte Visualisierung*

Abbildungen: KI-gestützte Visualisierungen. Details siehe Impressum



*KI-gestützte Visualisierung*



*KI-gestützte Visualisierung*

Abbildungen: KI-gestützte Visualisierungen. Details siehe Impressum



*KI-gestützte Visualisierung*



*KI-gestützte Visualisierung*

Abbildungen: KI-gestützte Visualisierungen. Details siehe Impressum



*KI-gestützte Visualisierung*



*KI-gestützte Visualisierung*



*KI-gestützte Visualisierung*

### **Hinweise zu Abbildungen**

Die gezeigten Visualisierungen basieren auf realen Hausmodellen und werden mit Unterstützung künstlicher Intelligenz erstellt. Das dargestellte Haus entspricht dem jeweiligen realen Hausmodell. Grundstück, Umgebung, Bepflanzung, Möblierung, Dekoration und sonstige Gestaltungselemente dienen ausschließlich der Veranschaulichung.

Die Visualisierungen und Grundrisse können Sonderausstattungen, Zusatzoptionen oder individuelle Ausführungen zeigen, die nicht Bestandteil der Standardausstattung und nicht im angegebenen Hauspreis enthalten sind. Verbindliche Angaben zu Lieferumfang, Ausstattung und Leistungsumfang erhalten Sie im Rahmen Ihres individuellen Angebots. Eine allgemeine Übersicht der verfügbaren Ausstattungen entnehmen Sie der Variantenbeschreibung in diesem Datenblatt.

### **Individuelle Beratung abgestimmt auf Ihre Wünsche und Anforderungen**

Unser Team begleitet Sie persönlich und kompetent bei allen Fragen rund um Ihr Projekt. Gerne laden wir Sie auch in unser Musterhaus in Münster ein, um Ihnen Bauweise, Materialien und Ausstattungsoptionen näher vorzustellen.

**Beratungstermin vereinbaren | Tel. +49 251 5906 4818**